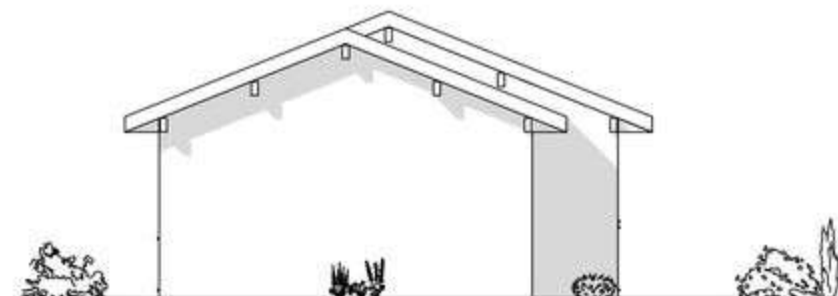
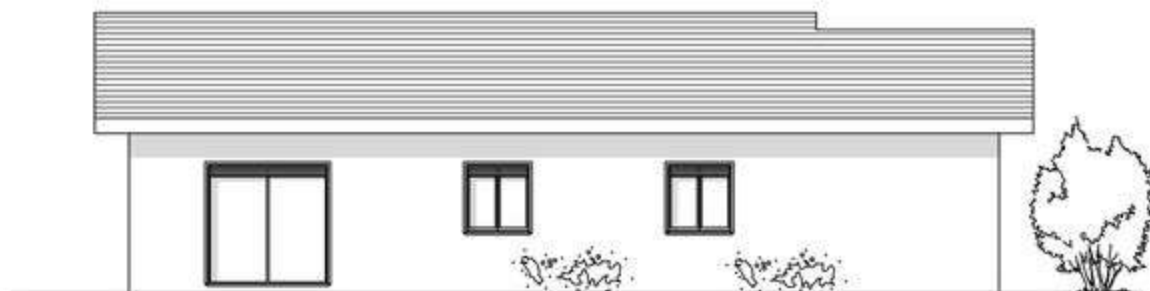


### SURFACES

ENTREE	3.14 m <sup>2</sup>
SEJOUR / SALON	21.71 m <sup>2</sup>
CUISINE	9.29 m <sup>2</sup>
LOCAL T.	2.39 m <sup>2</sup>
CHAMBRE 1	11.17 m <sup>2</sup>
CHAMBRE 2	10.92 m <sup>2</sup>
CHAMBRE 3	10.49 m <sup>2</sup>
BAINS	5.33 m <sup>2</sup>
WC	1.35 m <sup>2</sup>
DEGAGEMENT	4.22 m <sup>2</sup>
GARAGE	18.30 m <sup>2</sup>

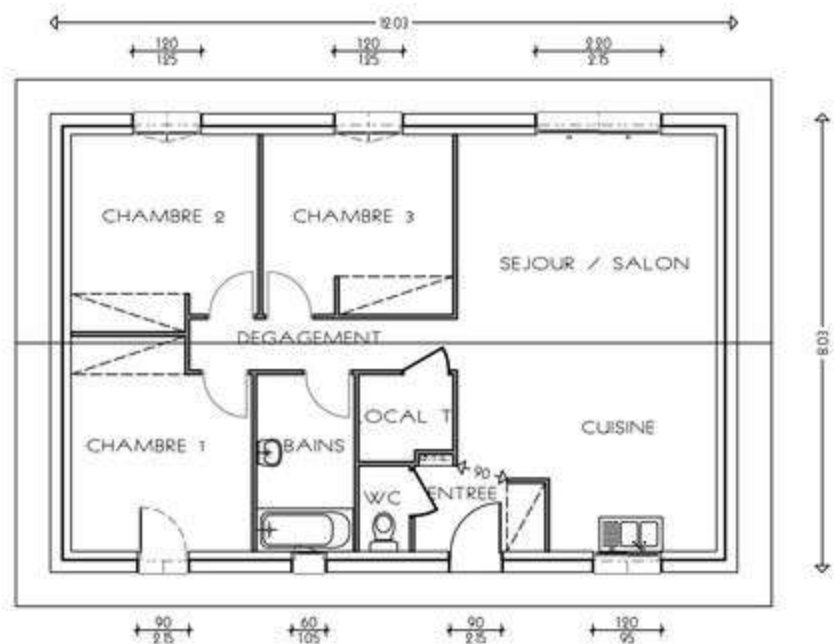
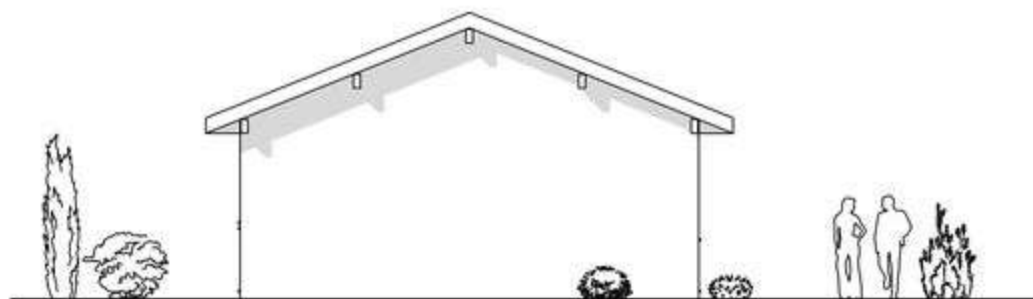
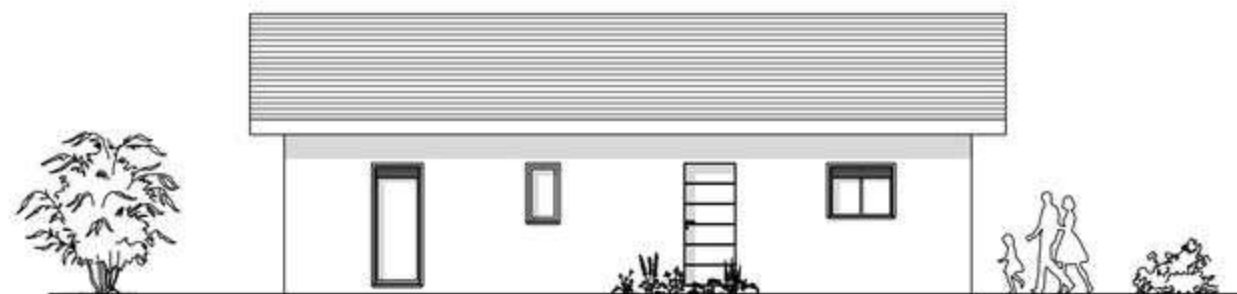
TOTAL HABITABLE	: 80.01 m <sup>2</sup>
TOTAL ANNEXES	: 18.30 m <sup>2</sup>
TOTAL surface plancher	: 102.87 m <sup>2</sup>



# CAMELIA 80

## VARIANTE GARAGE

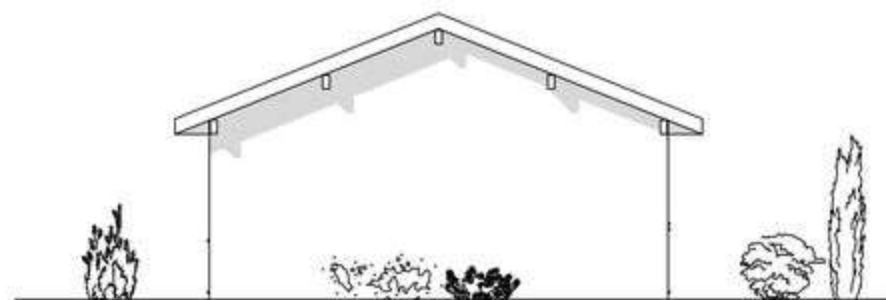
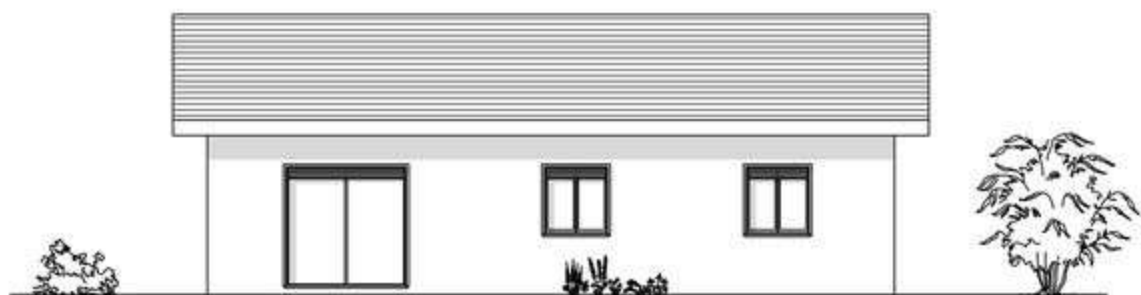
POUR DES RAISONS TECHNIQUES OU DES RAISONS RELEVANT DE L'EVOLUTION DES NORMES ET DES REGLEMENTS, LES PLANS PEUVENT ETRE MODIFIES EN OPTION : -DEPASSEES > 60 cm - PENTE DE TOITURE > 40 % - GARAGE - PG SECTIONNELLE



### SURFACES

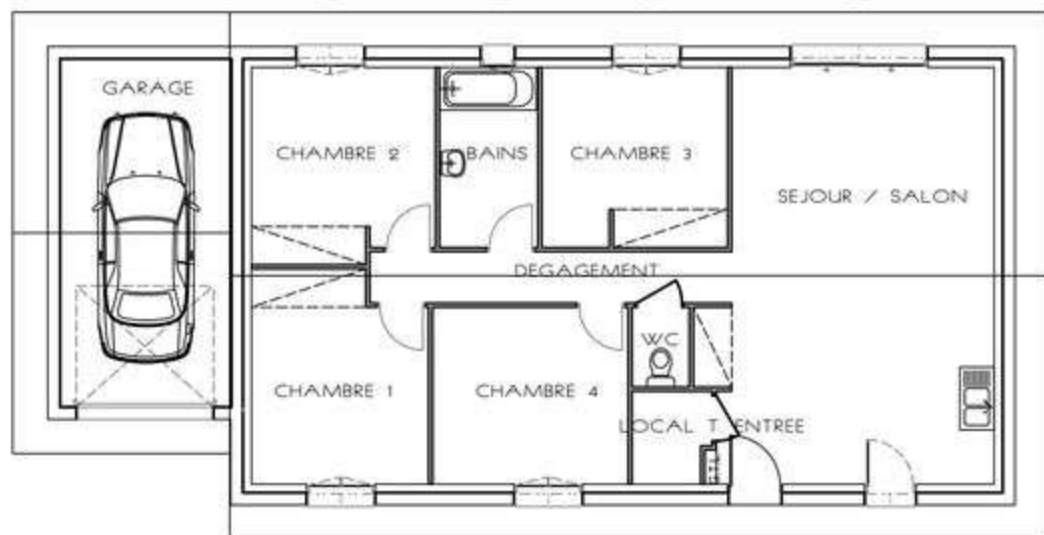
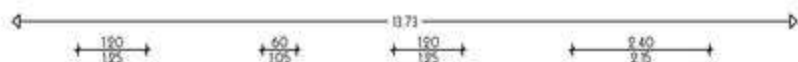
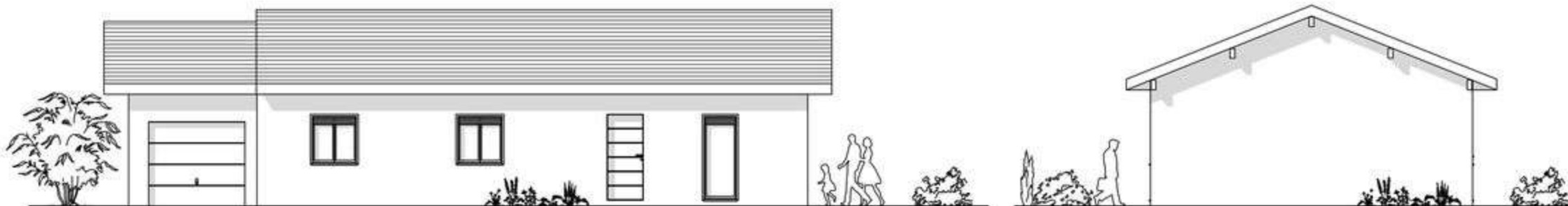
ENTREE	3.14 m <sup>2</sup>
SEJOUR / SALON	21.71 m <sup>2</sup>
CUISINE	9.29 m <sup>2</sup>
LOCAL T.	2.39 m <sup>2</sup>
CHAMBRE 1	11.17 m <sup>2</sup>
CHAMBRE 2	10.92 m <sup>2</sup>
CHAMBRE 3	10.49 m <sup>2</sup>
BAINS	5.33 m <sup>2</sup>
WC	1.35 m <sup>2</sup>
DEGAGEMENT	4.22 m <sup>2</sup>

TOTAL HABITABLE	80.01 m <sup>2</sup>
TOTAL ANNEXES	0.00 m <sup>2</sup>
TOTAL surface plancher	82.49 m <sup>2</sup>



# CAMELIA 80

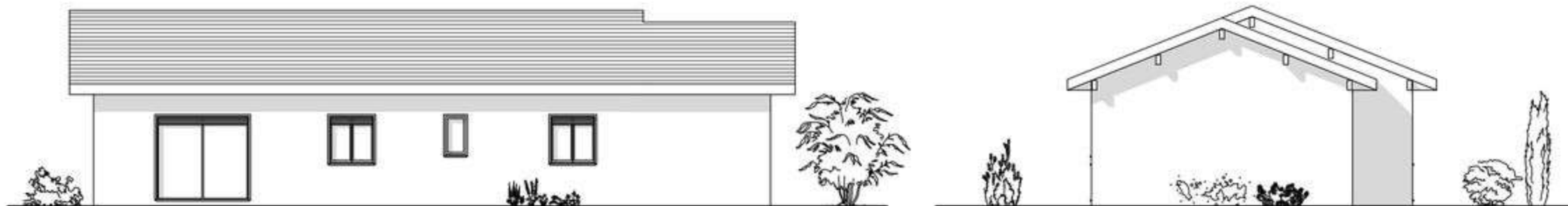
POUR DES RAISONS TECHNIQUES OU DES RAISONS RELEVANT DE L'EVOLUTION DES NORMES ET DES REGLEMENTS, LES PLANS PEUVENT ETRE MODIFIES  
 EN OPTION : -DEPASSEES > 60 cm - PENTE DE TOITURE > 40 % - GARAGE - PG SECTIONNELLE



### SURFACES

ENTREE	2.76 m <sup>2</sup>
SEJOUR / SALON	31.22 m <sup>2</sup>
LOCAL T.	2.14 m <sup>2</sup>
CHAMBRE 1	10.95 m <sup>2</sup>
CHAMBRE 2	10.74 m <sup>2</sup>
CHAMBRE 3	10.21 m <sup>2</sup>
CHAMBRE 4	10.60 m <sup>2</sup>
BAINS	5.43 m <sup>2</sup>
WC	1.40 m <sup>2</sup>
DEGAGEMENT	5.70 m <sup>2</sup>
GARAGE	18.30 m <sup>2</sup>

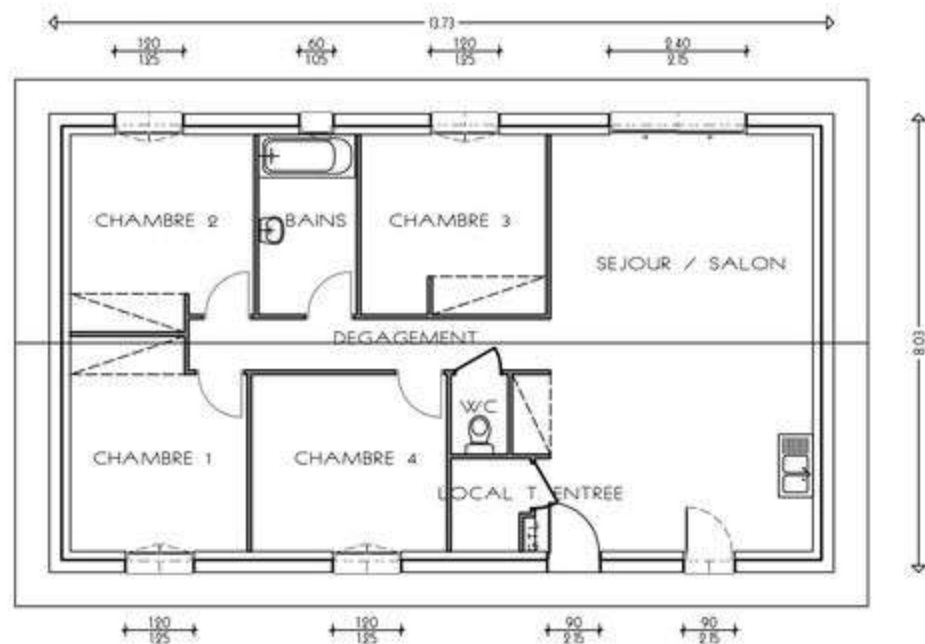
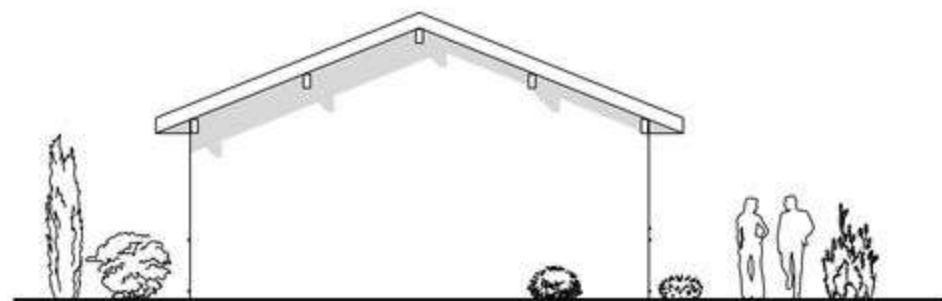
TOTAL HABITABLE	: 91.15 m <sup>2</sup>
TOTAL ANNEXES	: 18.30 m <sup>2</sup>
TOTAL surface plancher	: 115.28 m <sup>2</sup>



# CAMELIA 91

## VARIANTE GARAGE

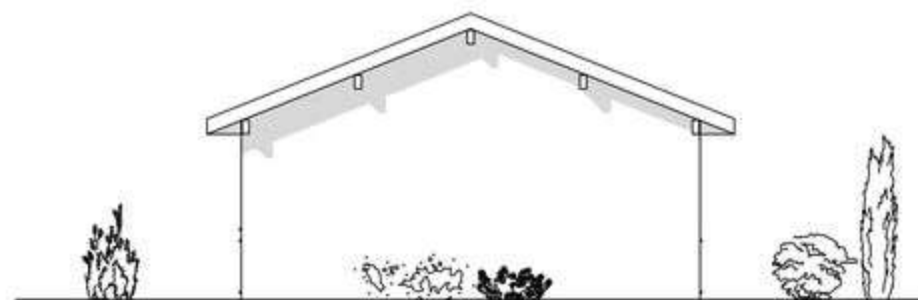
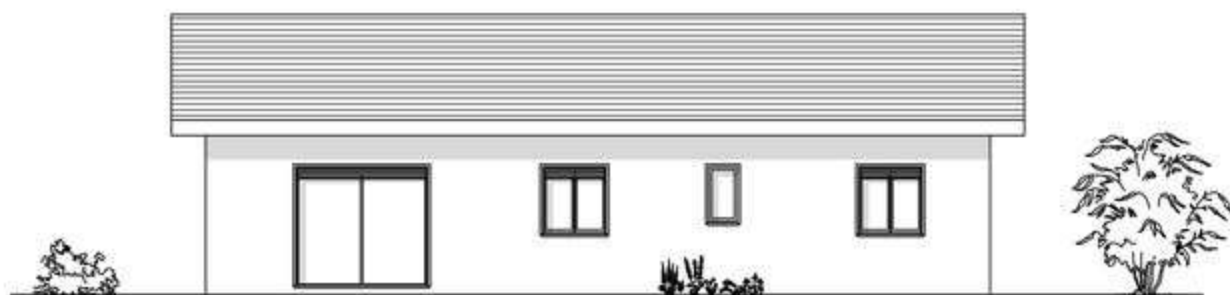
POUR DES RAISONS TECHNIQUES OU DES RAISONS RELEVANT DE L'EVOLUTION DES NORMES ET DES REGLEMENTS, LES PLANS PEUVENT ETRE MODIFIES  
 EN OPTION : -DEPASSEES > 60 cm - PENTE DE TOITURE > 40 % - GARAGE - PG SECTIONNELLE



### SURFACES

ENTREE	2.76	m <sup>2</sup>
SEJOUR / SALON	31.22	m <sup>2</sup>
LOCAL T	2.14	m <sup>2</sup>
CHAMBRE 1	10.95	m <sup>2</sup>
CHAMBRE 2	10.74	m <sup>2</sup>
CHAMBRE 3	10.21	m <sup>2</sup>
CHAMBRE 4	10.60	m <sup>2</sup>
BAINS	5.43	m <sup>2</sup>
WC	1.40	m <sup>2</sup>
DEGAGEMENT	5.70	m <sup>2</sup>

TOTAL HABITABLE	91.15	m <sup>2</sup>
TOTAL ANNEXES	0.00	m <sup>2</sup>
TOTAL surface plancher	94.90	m <sup>2</sup>



# CAMELIA 91

POUR DES RAISONS TECHNIQUES OU DES RAISONS RELEVANT DE L'EVOLUTION DES NORMES ET DES REGLEMENTS, LES PLANS PEUVENT ETRE MODIFIES  
 EN OPTION : -DEPASSEES > 60 cm - PENTE DE TOITURE > 40 % - GARAGE - PG SECTIONNELLE