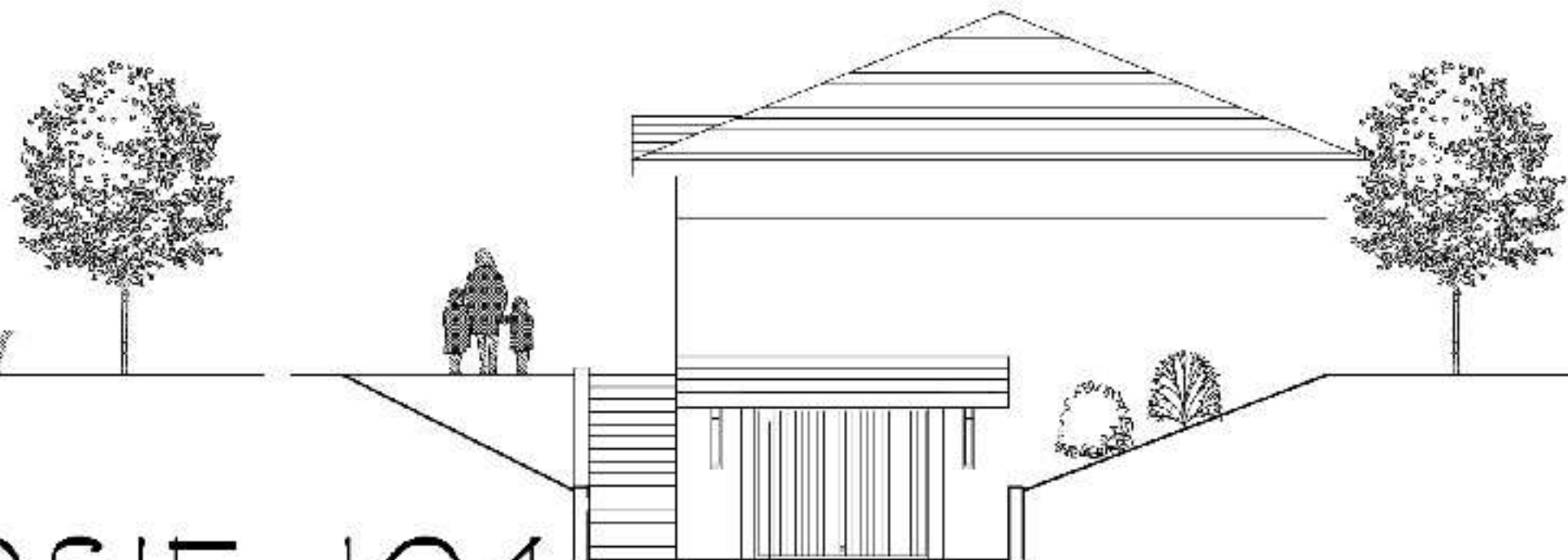
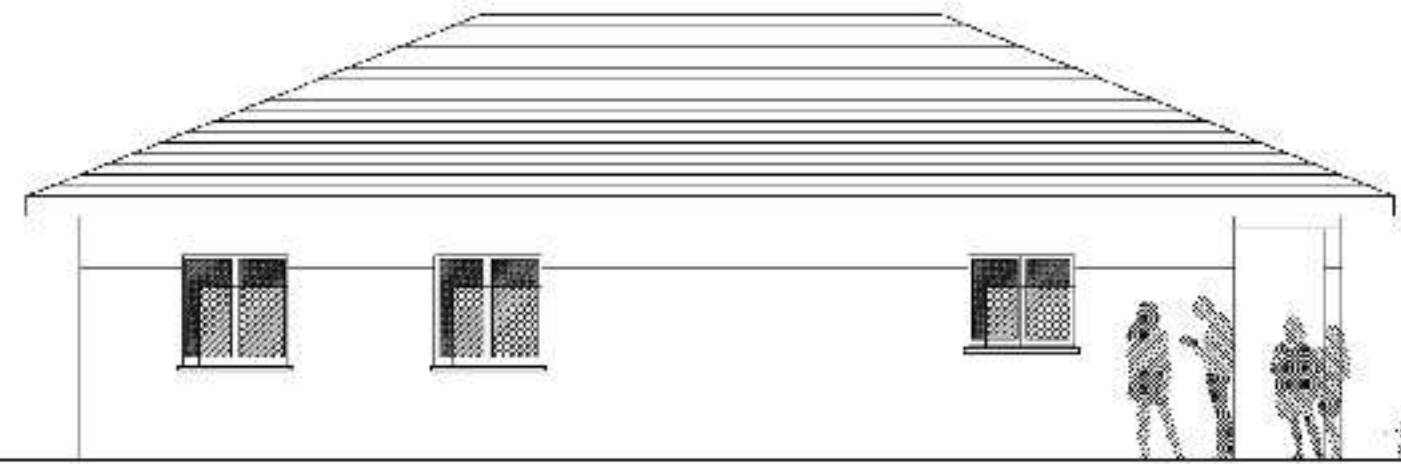
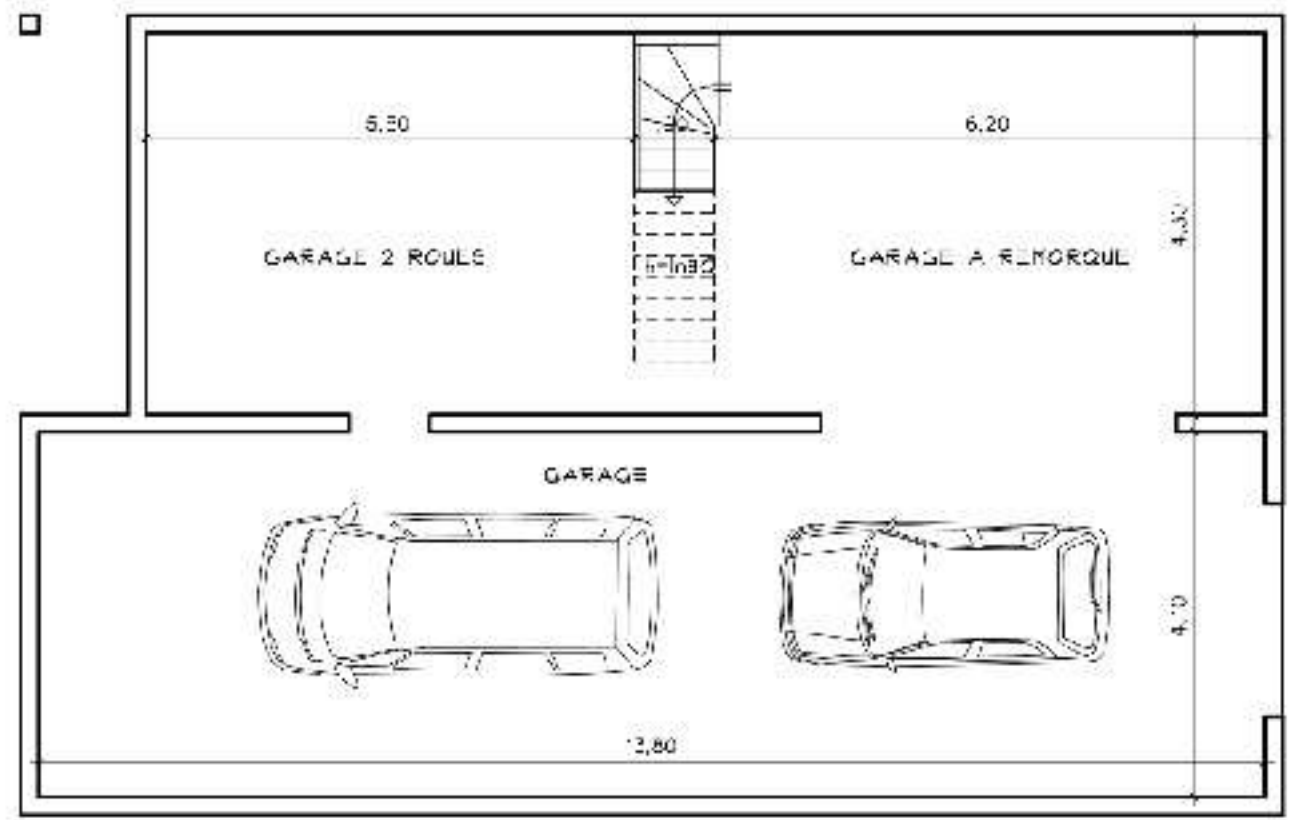


**SURFACES**

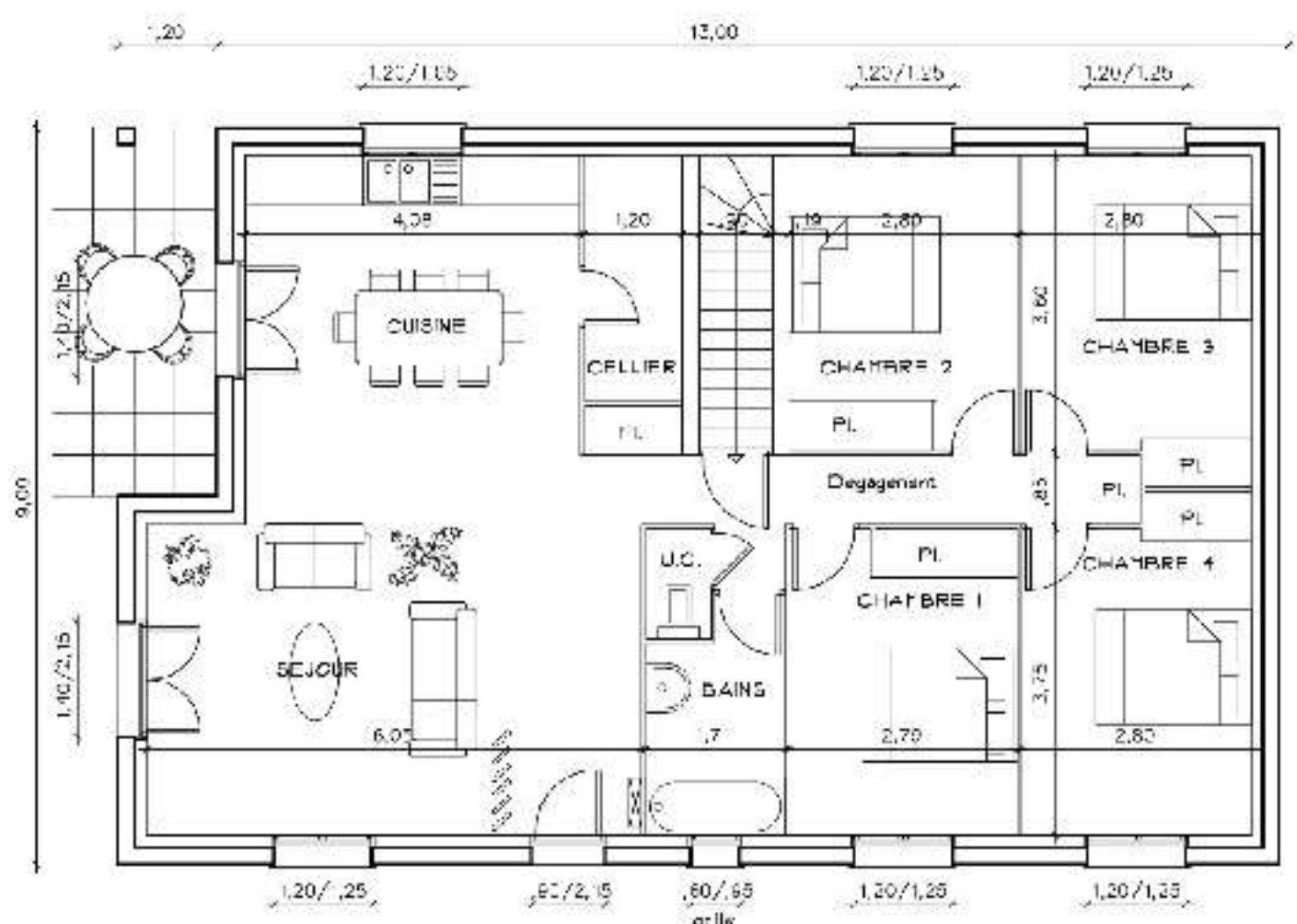
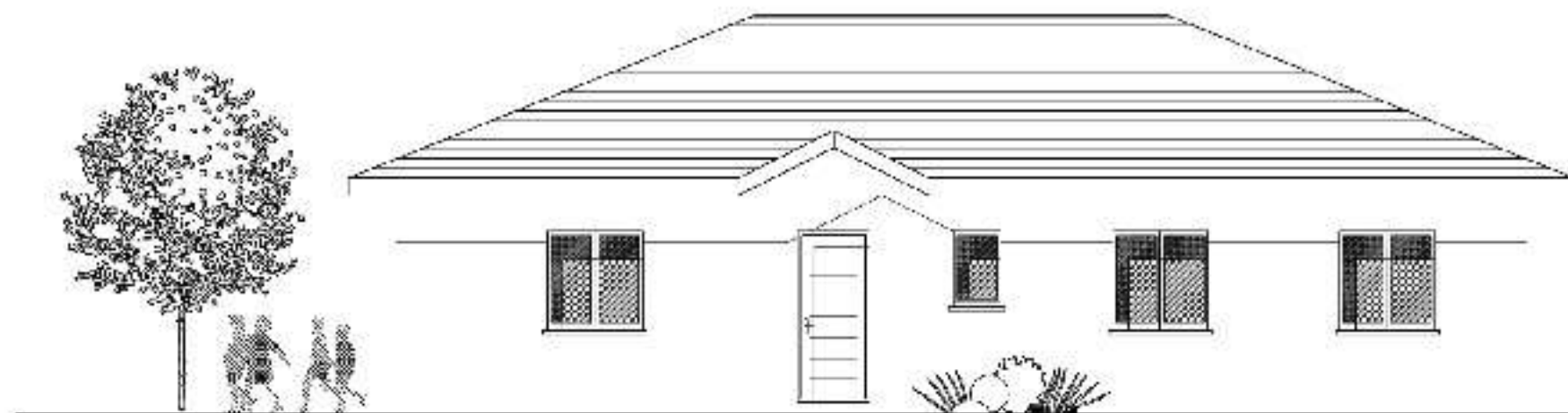
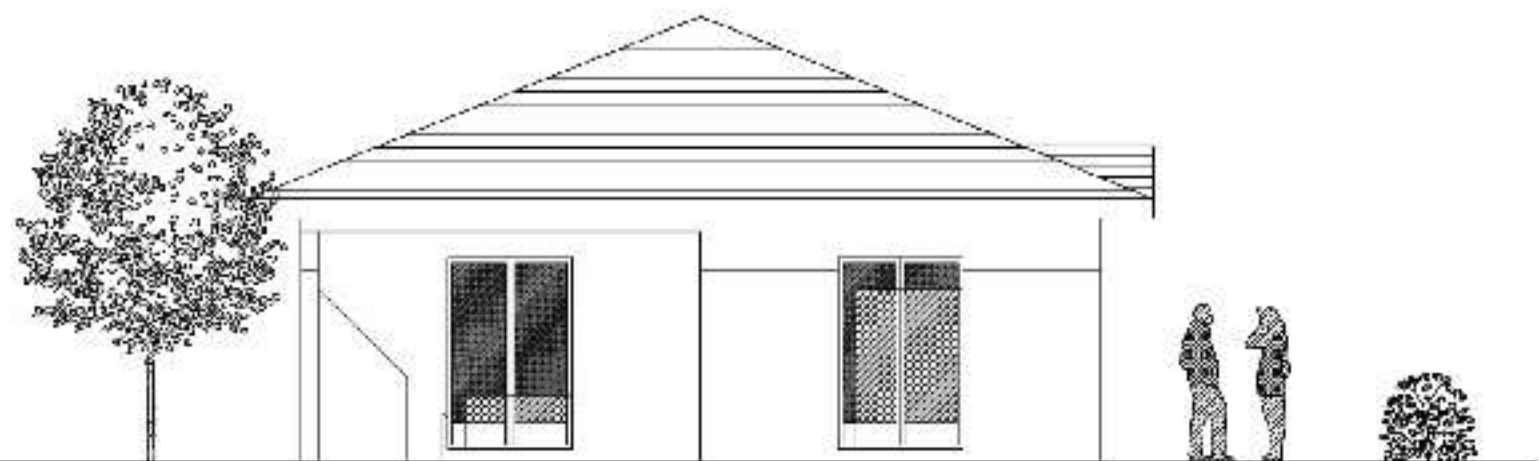
SEJOUR/CUISINE	: 42,00 m <sup>2</sup>
CELLIER	: 3,40 m <sup>2</sup>
CHAMBRE 1+pl	: 10,45 m <sup>2</sup>
CHAMBRE 2+pl	: 10,05 m <sup>2</sup>
CHAMBRE 3+pl	: 10,45 m <sup>2</sup>
CHAMBRE 4+pl	: 11,0 m <sup>2</sup>
BAINS	: 4,55 m <sup>2</sup>
TOILETTES	: 1,10 m <sup>2</sup>
DEGAGEMENT +pl	: 6,60 m <sup>2</sup>

<b>TOTAL HABITABLE</b>	: 100,0 m <sup>2</sup>
<b>TOTAL ANNEXES</b>	: 110,60 m <sup>2</sup>
<b>TOTAL Surface plancher</b>	: 103,45 m <sup>2</sup>



# CELOSIE 104

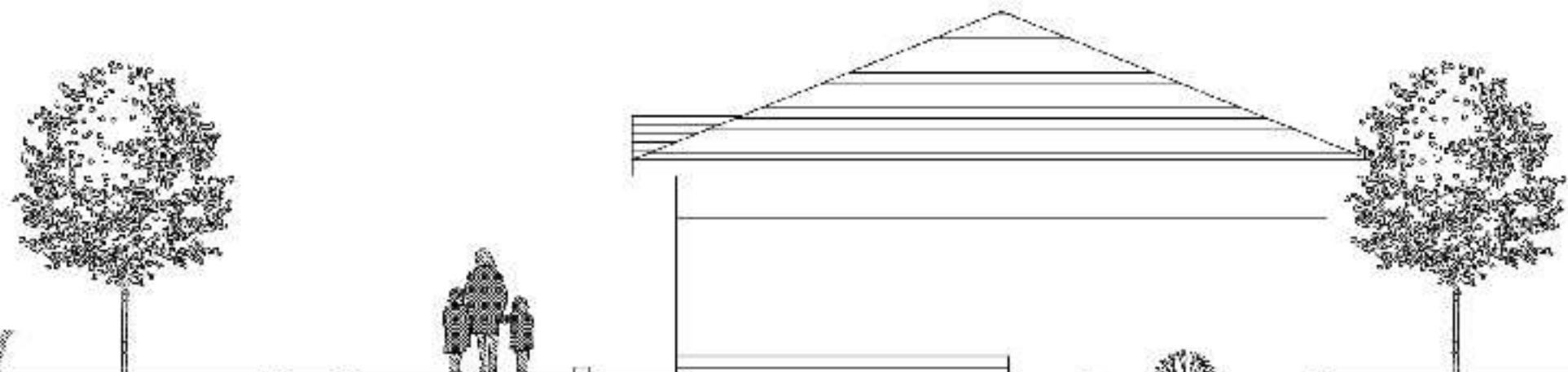
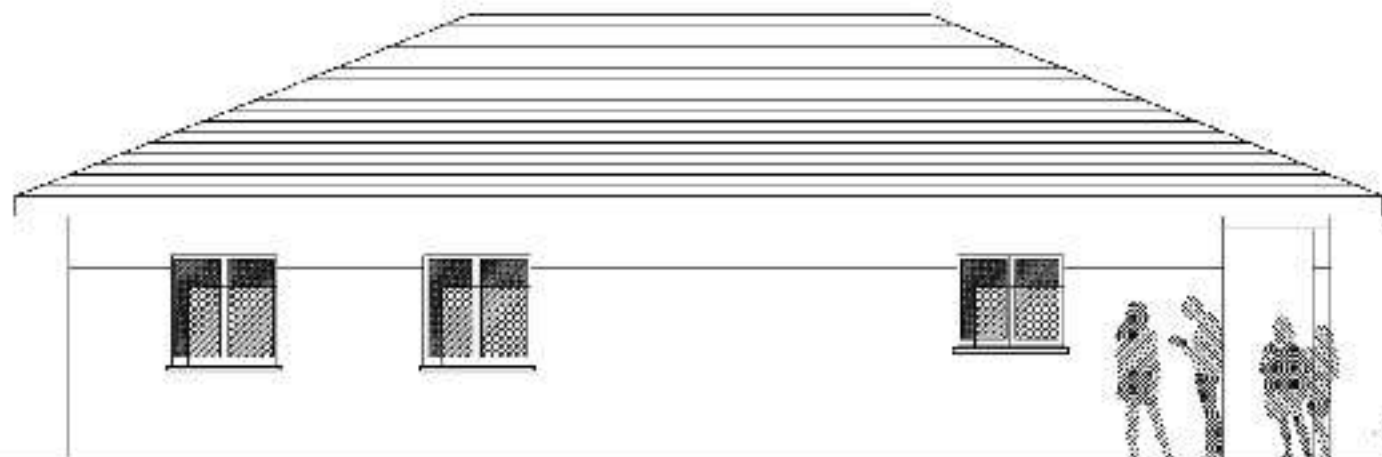
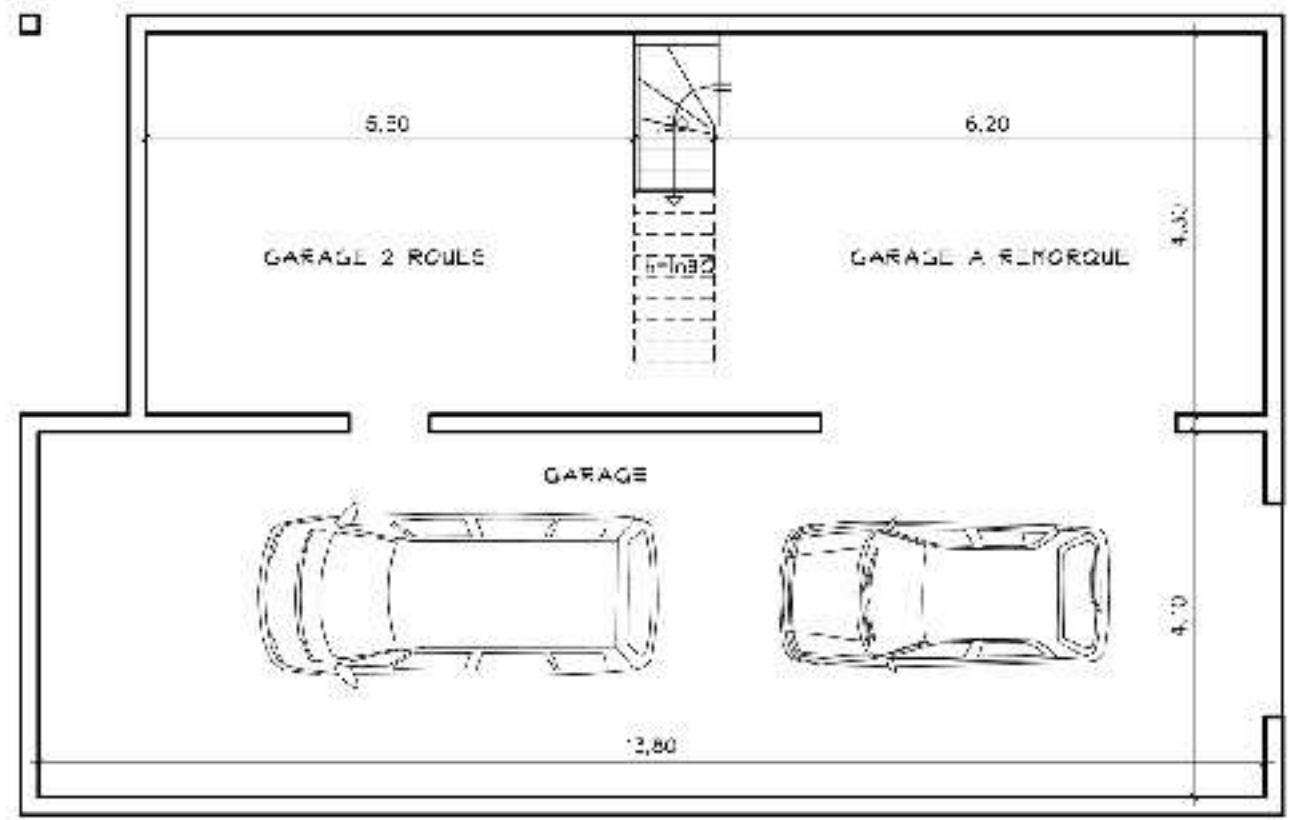
POUR DES RAISONS TECHNIQUES OU DES RAISONS RELEVANT DE L'EVOLUTION DES NORMES ET DES REGLEMENTS, LES PLANS PEUVENT ETRE MODIFIES EN OPTION : MODERNISATIONS - DEPASSEES > 50 cm - PENTE DE TOITURE > 40% - ALVANT SUR GARAGE -



**SURFACES**

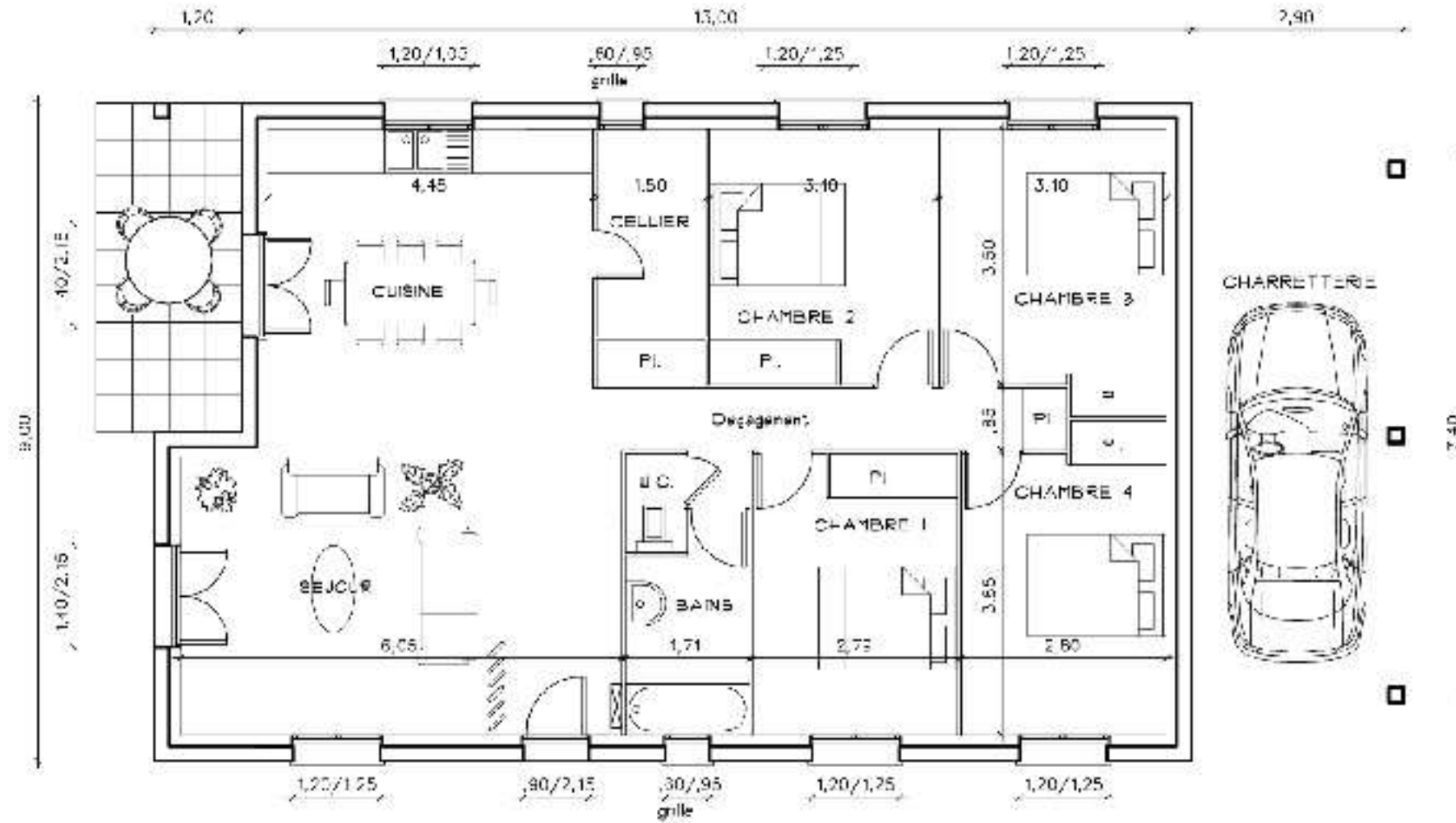
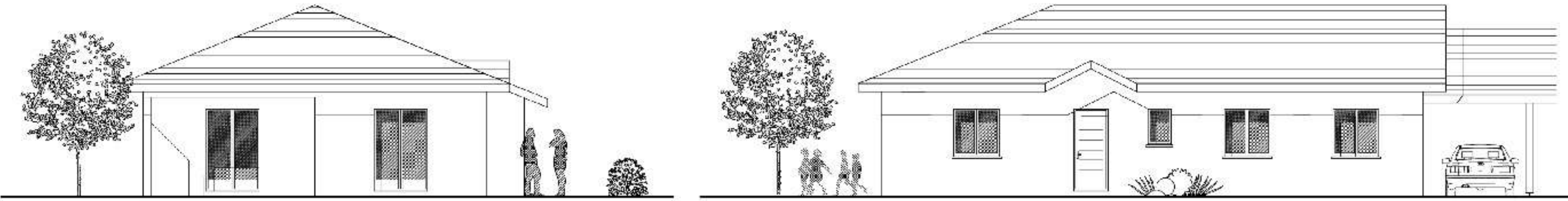
SEJOUR/CUISINE	: 42,00 m <sup>2</sup>
CELLIER	: 3,40 m <sup>2</sup>
CHAMBRE 1+pl	: 10,45 m <sup>2</sup>
CHAMBRE 2+pl	: 10,05 m <sup>2</sup>
CHAMBRE 3+pl	: 10,45 m <sup>2</sup>
CHAMBRE 4+pl	: 11,0 m <sup>2</sup>
BAINS	: 4,55 m <sup>2</sup>
TOILETTES	: 1,10 m <sup>2</sup>
DEGAGEMENT +pl	: 6,60 m <sup>2</sup>

<b>TOTAL HABITABLE</b>	: 100,0 m <sup>2</sup>
<b>TOTAL ANNEXES</b>	: 110,60 m <sup>2</sup>
<b>TOTAL Surface plancher</b>	: 103,45 m <sup>2</sup>



# CELOSIE 100

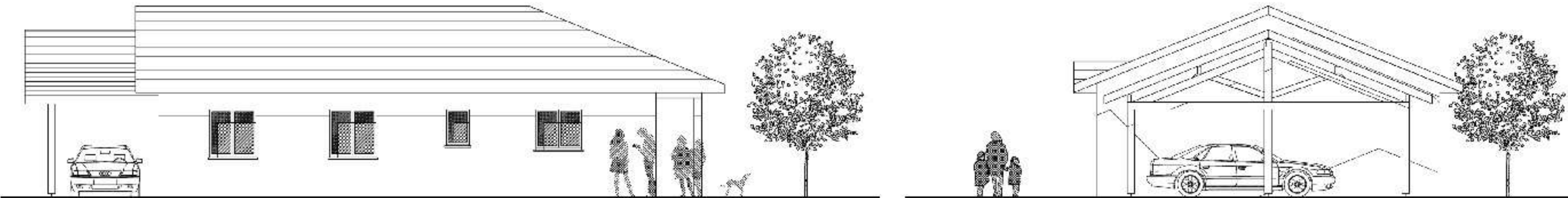
POUR DES RAISONS TECHNIQUES OU DES RAISONS RELEVANT DE L'EVOLUTION DES NORMES ET DES REGLEMENTS, LES PLANS PEUVENT ETRE MODIFIES EN OPTION : MODERNATURES - DEPASSEES > 50 cm - PENTE DE TOITURE > 40% - ALVENT SUR GARAGE -



**SURFACES**

SEJOUR/CUISINE	: 43,40 m <sup>2</sup>
CELLIER	: 4,30 m <sup>2</sup>
CHAMBRE 1+p	: 10,10 m <sup>2</sup>
CHAMBRE 2+p	: 10,80 m <sup>2</sup>
CHAMBRE 3+p	: 11,40 m <sup>2</sup>
CHAMBRE 4+p	: 11,35 m <sup>2</sup>
BAINS	: 4,75 m <sup>2</sup>
TOILETTES	: 1,10 m <sup>2</sup>
DEGAGEMENT +p	: 6,85 m <sup>2</sup>

<b>TOTAL HABITABLE</b>	: 104,65 m <sup>2</sup>
<b>TOTAL ANNEXES</b>	: 21,45 m <sup>2</sup>
<b>TOTAL Surface plancher</b>	: 104,65 m <sup>2</sup>

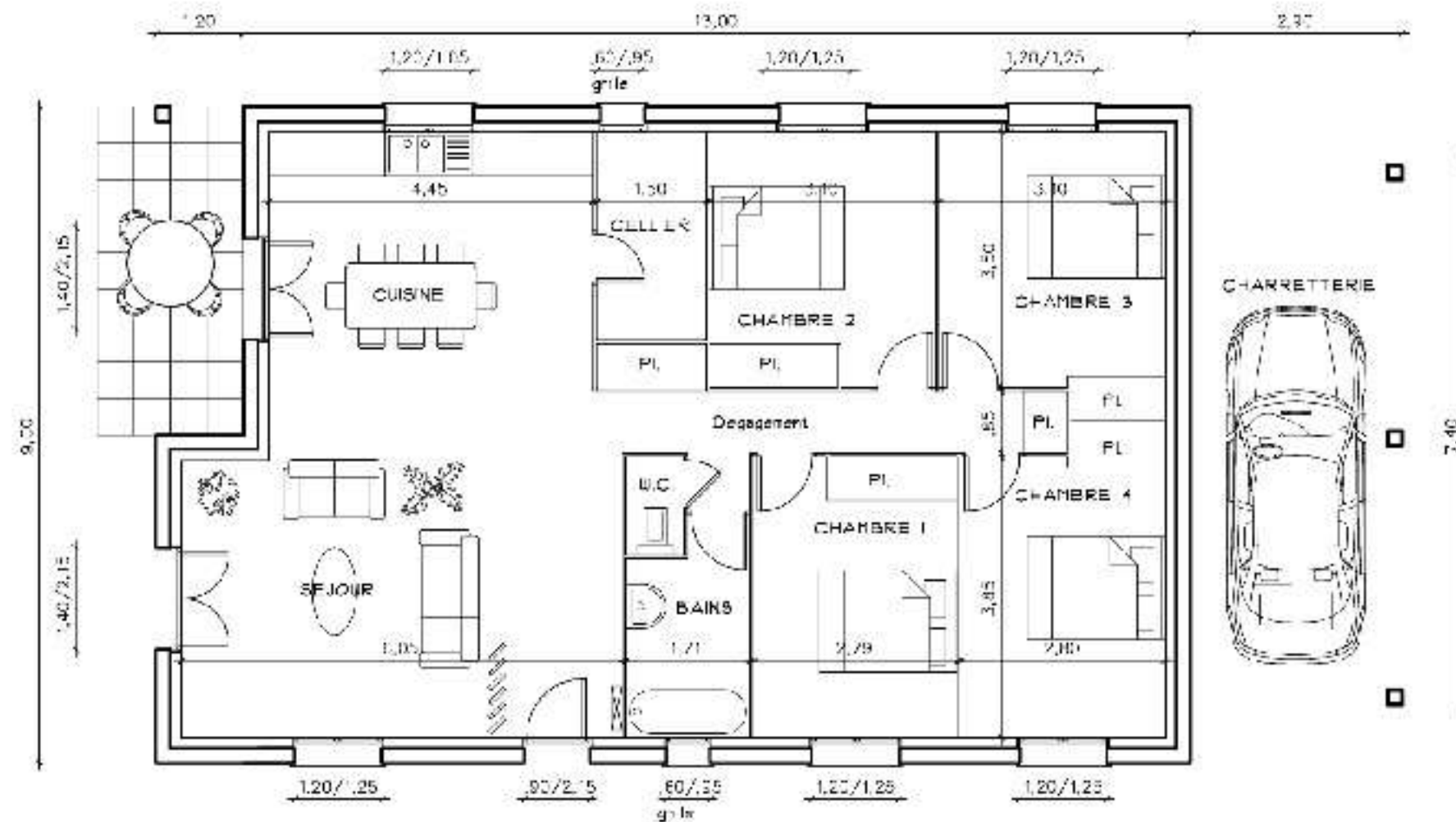
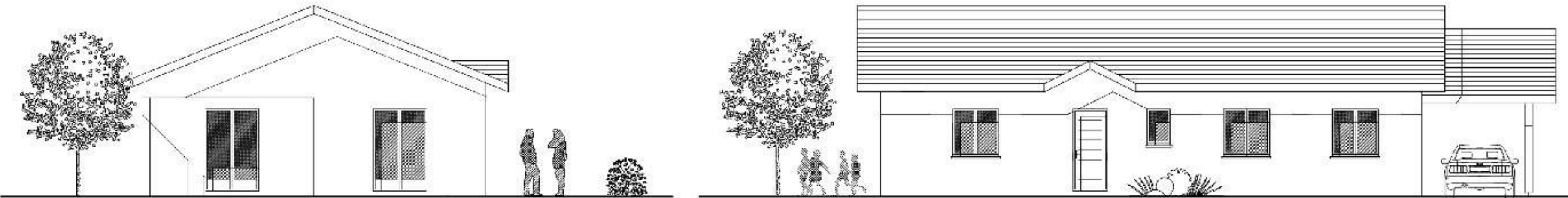


# CELOSIE 104

## VARIANTE CHARRETTERIE

POUR DES RAISONS TECHNIQUES OU DES RAISONS RELEVANT DE L'EVOLUTION DES NORMES ET DES REGLEMENTS, LES PLANS PEUVENT ETRE MODIFIES EN OPTION : MODERNATURES - DEPASSEES > 50 cm - PENTE DE TOITURE > 40% -

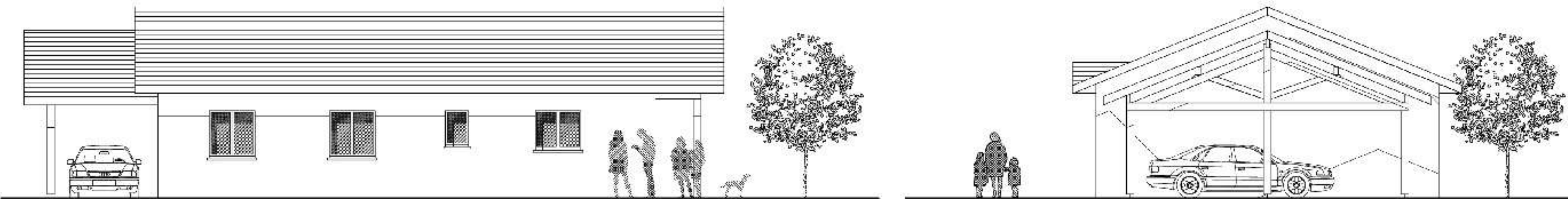




**SURFACES**

SEJOUR/CUISINE	: 43.40 m <sup>2</sup>
CELLIER	: 4.30 m <sup>2</sup>
CHAMBRE 1+pl	: 10.70 m <sup>2</sup>
CHAMBRE 2-p	: 10.80 m <sup>2</sup>
CHAMBRE 3+pl	: 11.40 m <sup>2</sup>
CHAMBRE 4-p	: 11.35 m <sup>2</sup>
BAINS	: 4.75 m <sup>2</sup>
TOILETTES	: 1.10 m <sup>2</sup>
DEGAGEMENT +pl	: 6.85 m <sup>2</sup>

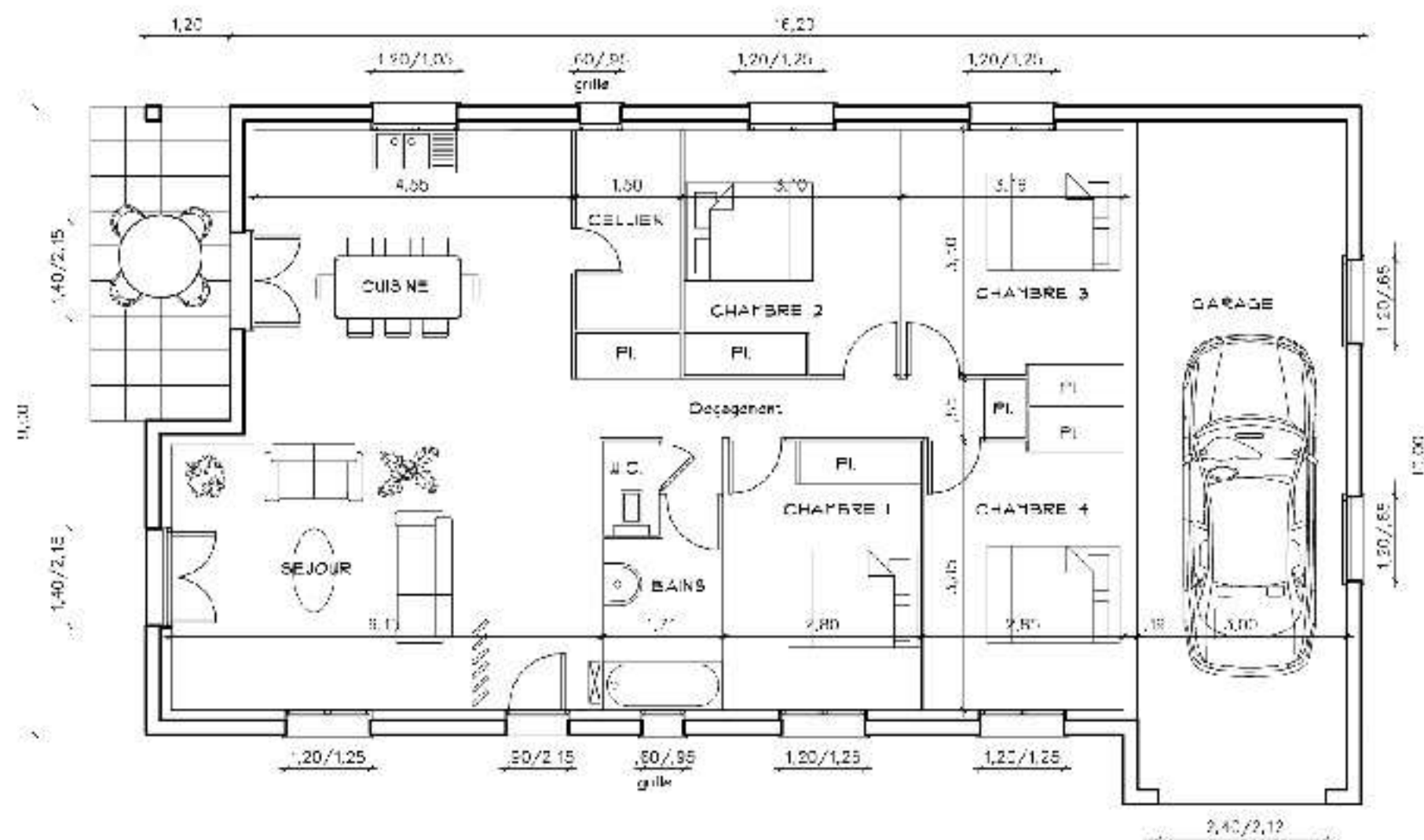
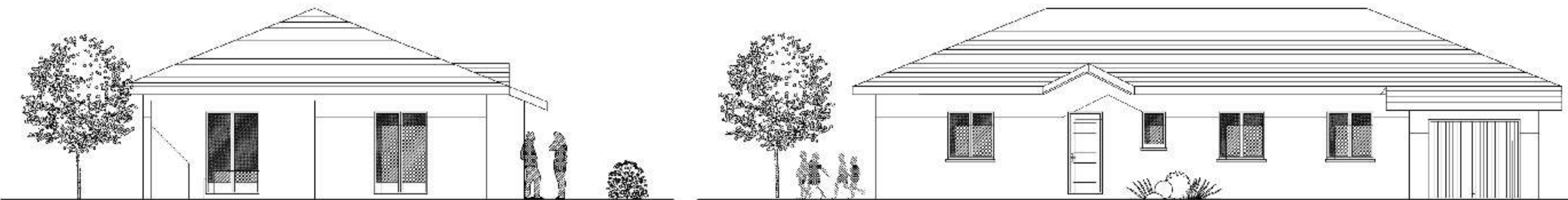
<b>TOTAL HABITABLE</b>	: 104.65 m <sup>2</sup>
<b>TOTAL ANNEXES</b>	: 21.45 m <sup>2</sup>
<b>TOTAL Surface plancher</b>	: 106.65 m <sup>2</sup>



# CELOSIE 104

## VARIANTE CHARRETTIERE 2

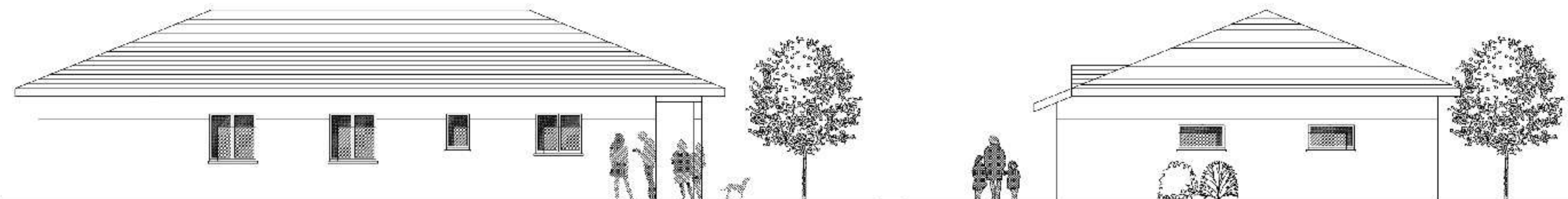
POUR DES RAISONS TECHNIQUES OU DES RAISONS RELEVANT DE L'EVOLUTION DES NORMES ET DES REGLEMENTS, LES PLANS PEUVENT ETRE MODIFIES  
 EN OPTION: MCDENATURES (DEPASSES) 50 cm PENTE DE TOITURE : 40%



**SURFACES**

SEJOUR / CUISE	44,25 m <sup>2</sup>
CELLIER	4,30 m <sup>2</sup>
CHAMBRE 1+pl	10,75 m <sup>2</sup>
CHAMBRE 2+pl	10,80 m <sup>2</sup>
CHAMBRE 3+pl	11,70 m <sup>2</sup>
CHAMBRE 4+pl	11,60 m <sup>2</sup>
BAINS	4,75 m <sup>2</sup>
TOILETTES	1,10 m <sup>2</sup>
DEGAGEMENT +pl	6,5 m <sup>2</sup>

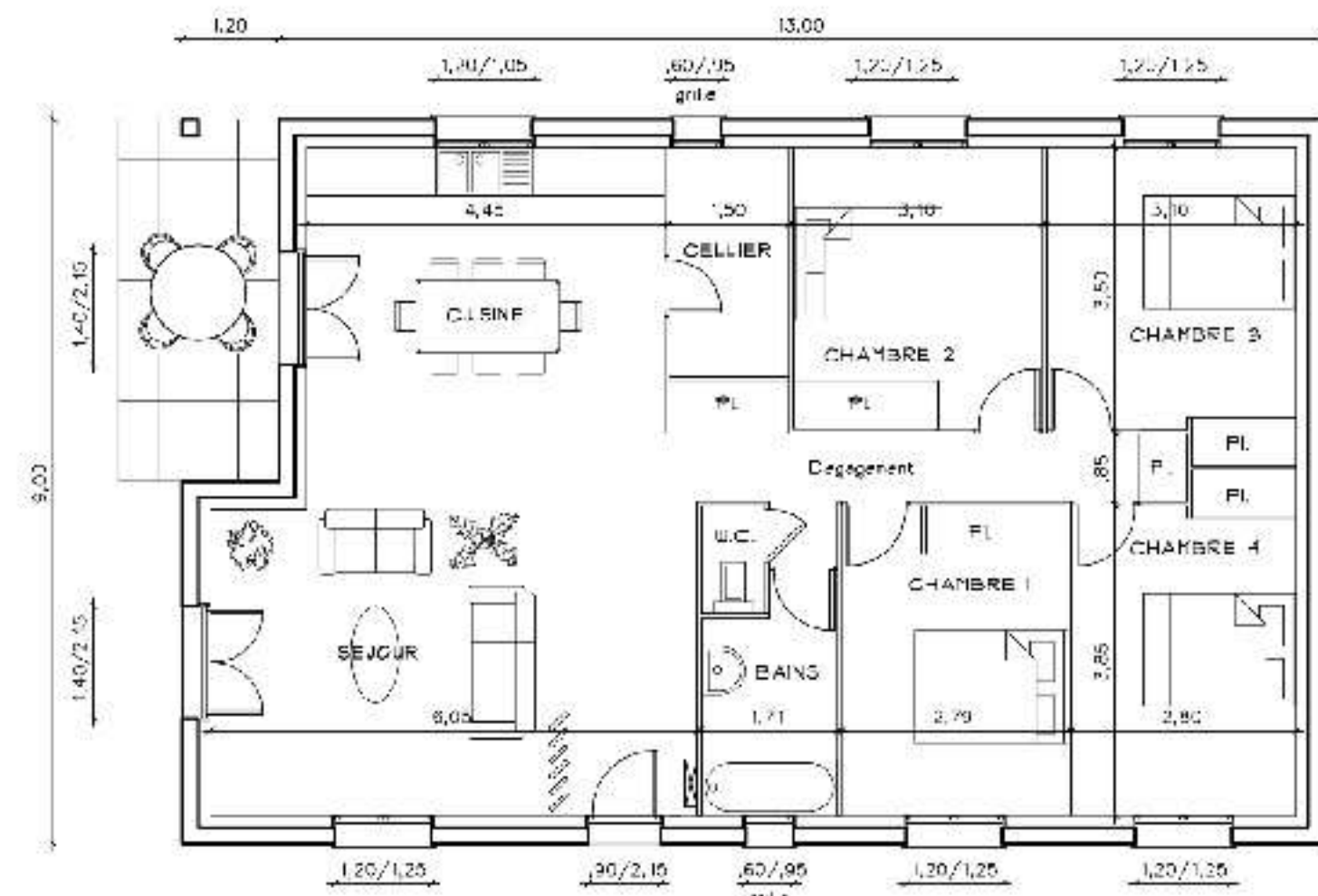
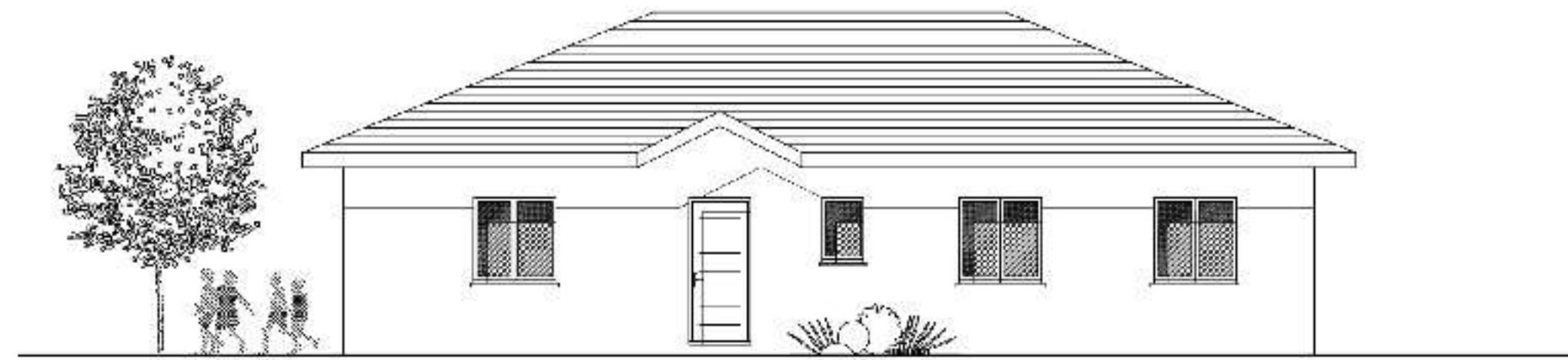
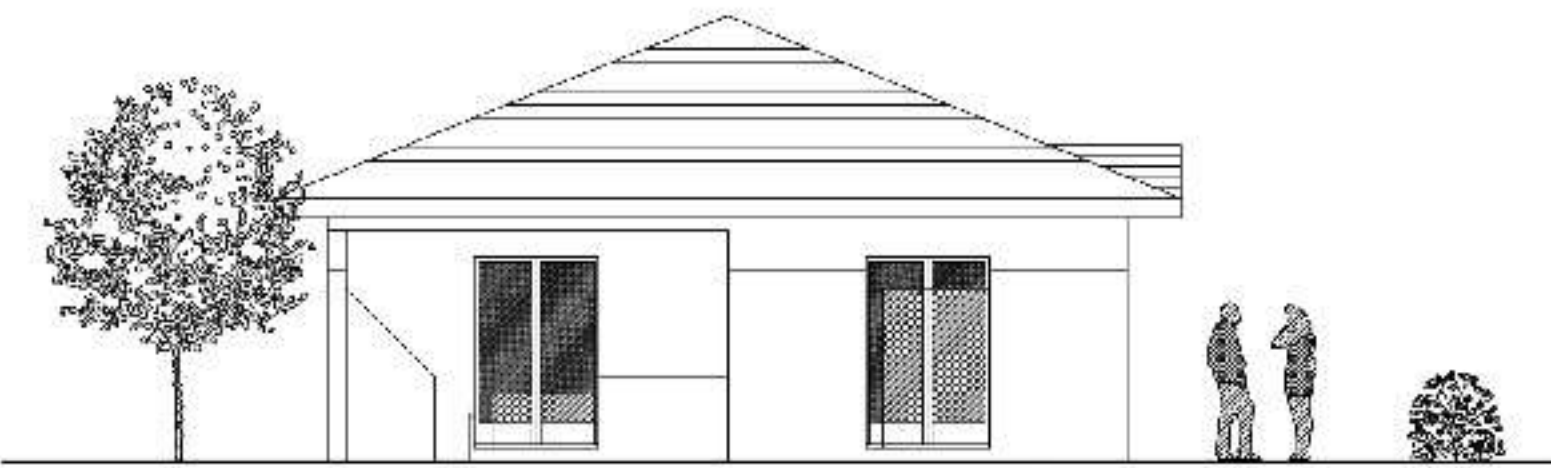
<b>TOTAL HABITABLE</b>	<b>105,40 m<sup>2</sup></b>
<b>TOTAL ANNEXES</b>	<b>28,80 m<sup>2</sup></b>
<b>TOTAL Surface plancher</b>	<b>109,55 m<sup>2</sup></b>



# CELOSIE 104

## VARIANTE GARAGE

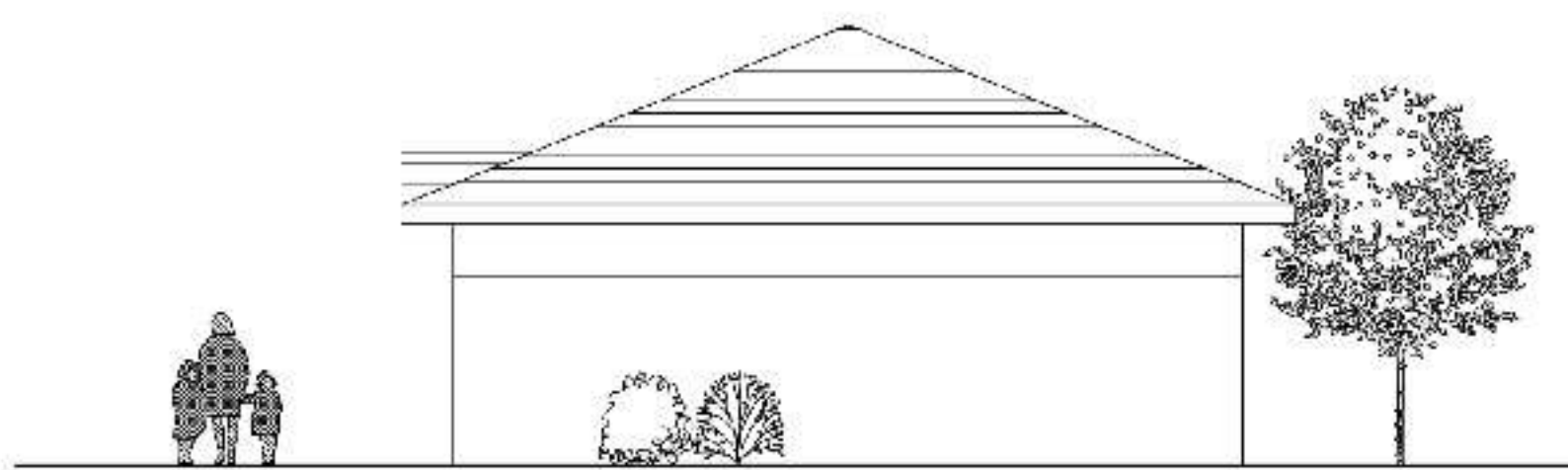
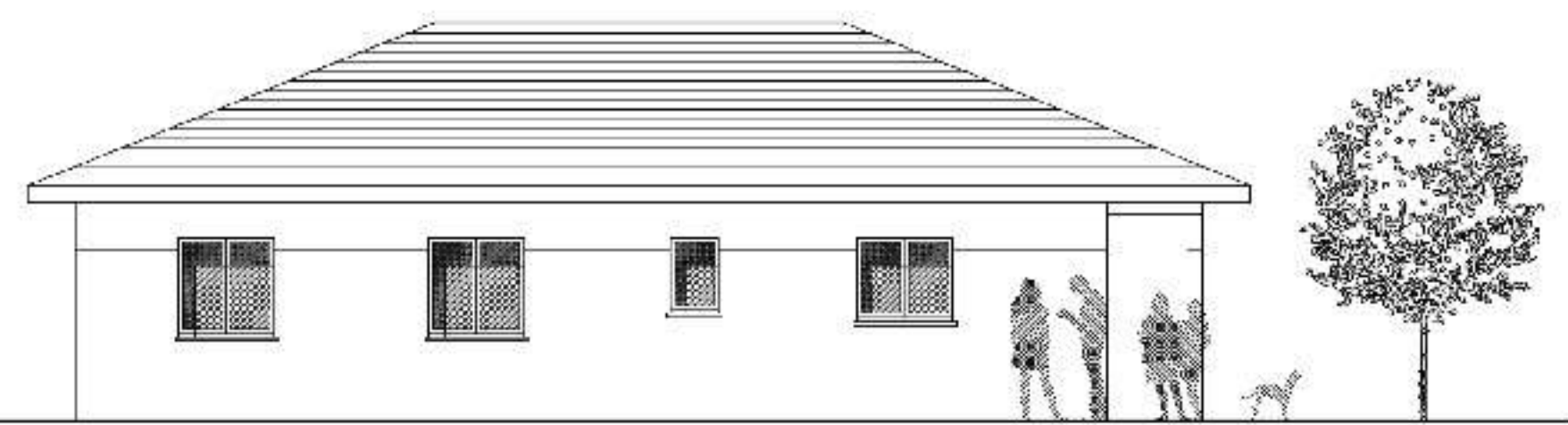
POUR DES RAISONS TECHNIQUES OU DES RAISONS RELEVANT DE L'EVOLUTION DES NORMES ET DES REGLEMENTS, LES PLANS PEUVENT ETRE MODIFIES  
 EN OPTION : MODERNATURES - FENETRES DE GARAGE - DEPASSEES > 50 cm - PENTE DE TOITURE : 40% - PORTE COMMUNICATION GARAGE -



**SURFACES**

SEJOUR/CUISINE	: 43,40 m <sup>2</sup>
CELLIER	: 4,30 m <sup>2</sup>
CHAMBRE I pl	: 10,70 m <sup>2</sup>
CHAMBRE II 2+pl	: 10,80 m <sup>2</sup>
CHAMBRE III 3+pl	: 11,40 m <sup>2</sup>
CHAMBRE IV 4+pl	: 11,35 m <sup>2</sup>
BAINS	: 4,75 m <sup>2</sup>
TOILETTES	: 1,10 m <sup>2</sup>
DEGAGEMENT +pl	: 6,85 m <sup>2</sup>

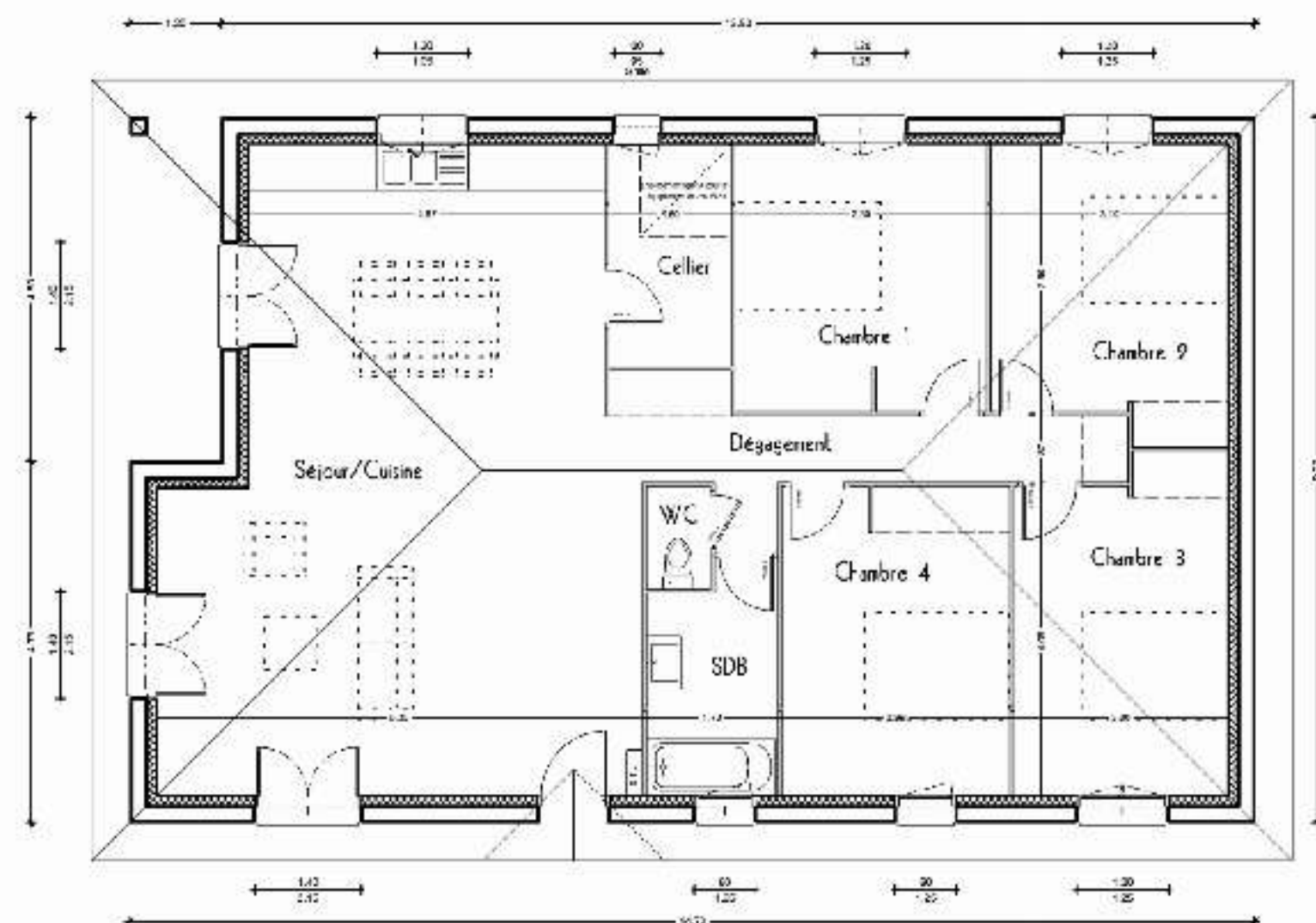
<b>TOTAL HABITABLE</b>	: 104,65 m <sup>2</sup>
<b>TOTAL ANNEXES</b>	: 0,00 m <sup>2</sup>
<b>TOTAL Surface plancher</b>	: 106,65 m <sup>2</sup>



# CELOSIE 104

POUR DES RAISONS TECHNIQUES OU DES RAISONS RELEVANT DE L'EVOLUTION DES NORMES ET DES REGLEMENTS LES PLANS PEUVENT ETRE MODIFIES  
 EN OPTION : MODERNATURES - DEPASSEES : 50 cm - PENTE DE TOITURE : 40% -

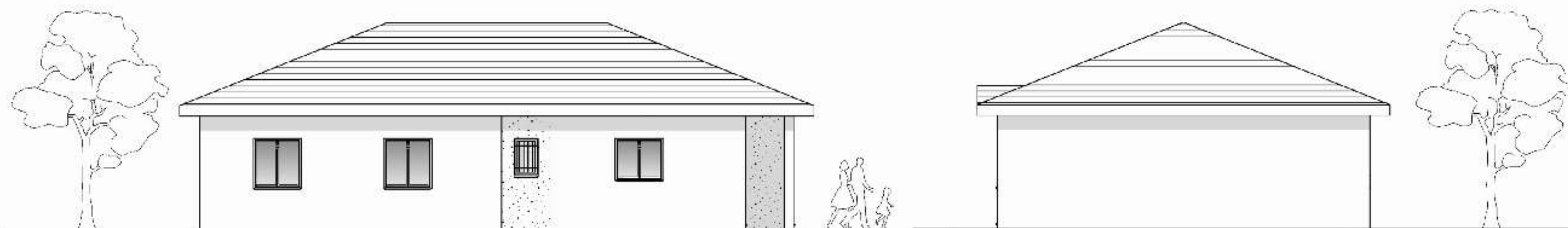




SURFACES RF7 DE CHAUSSEE

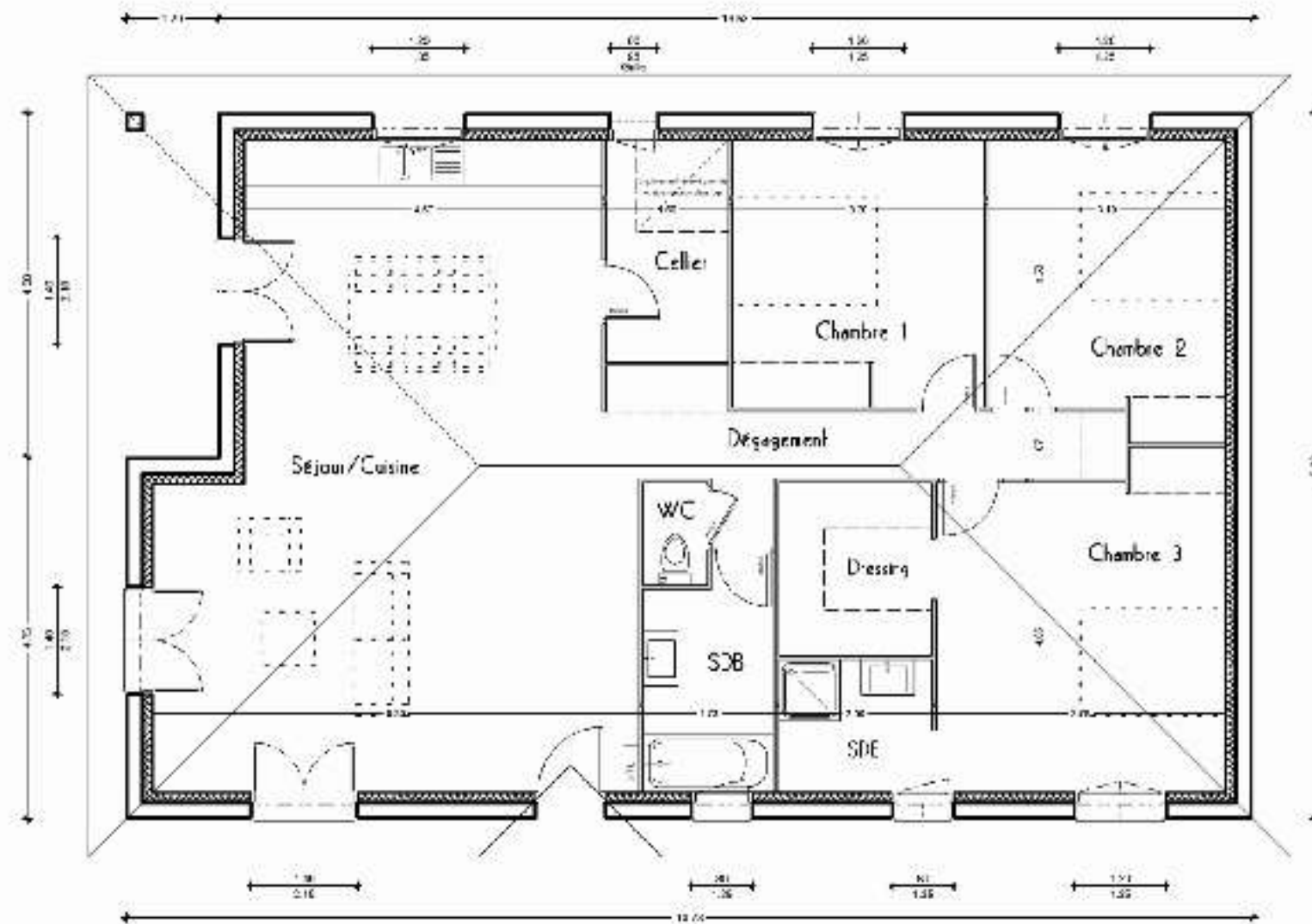
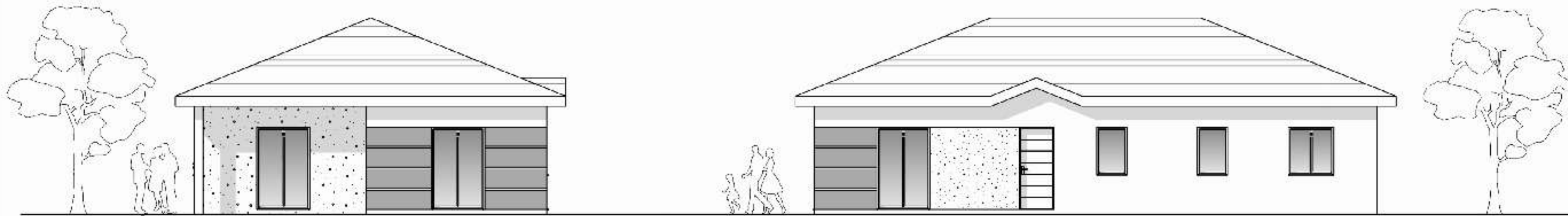
SEJOUR/CUISINE	47.00 m <sup>2</sup>
CELLIER	4.64 m <sup>2</sup>
CHAMBRE 1 + pl	11.52 m <sup>2</sup>
CHAMBRE 2 + pl	11.42 m <sup>2</sup>
CHAMBRE 3 + pl	11.91 m <sup>2</sup>
CHAMBRE 4 + pl	12.08 m <sup>2</sup>
SDB	4.97 m <sup>2</sup>
WC	1.15 m <sup>2</sup>
DEGAGEMENT + pl	7.27 m <sup>2</sup>

TOTAL HABITABLE	111.96 m <sup>2</sup>
TOTAL ANNEXES	0.00 m <sup>2</sup>
TOTAL surface plancher	114.05 m <sup>2</sup>



# CELOSIE 112 (Base)

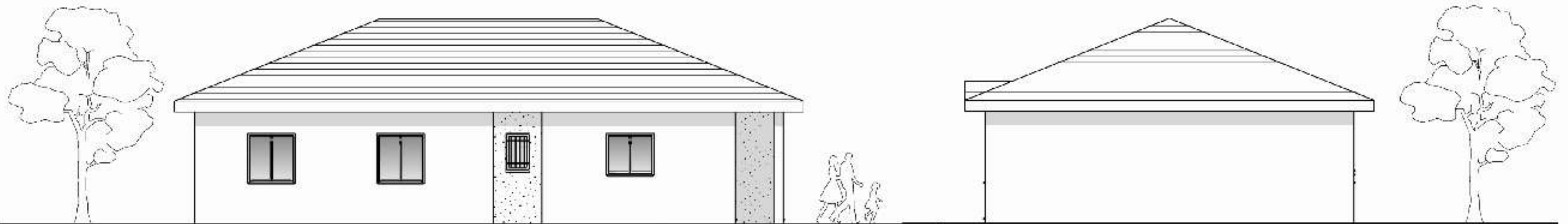
POUR DES RAISONS TECHNIQUES OU DES RAISONS RELLEVANT DE L'EVOLUTION DES NORMES ET DES REGLEMENTS, LES PLANS PEUVENT ETRE MODIFIES EN OPTION : DEPASSEES > 50 cm - PENTE DE TOITURE > 40%



#### SURFACES REZ DE CHAUSSEE

SEJOUR/CUISINE	: 47.00 m <sup>2</sup>
CELLIER	: 4.64 m <sup>2</sup>
CHAMBRE 1 + pl	: 11.52 m <sup>2</sup>
CHAMBRE 2 + pl	: 11.42 m <sup>2</sup>
CHAMBRE 3 + pl	: 15.92 m <sup>2</sup>
DRESSING	: 4.59 m <sup>2</sup>
SDB	: 4.97 m <sup>2</sup>
WC	: 1.15 m <sup>2</sup>
SDE	: 3.49 m <sup>2</sup>
DEGAGEMENT + pl	: 7.27 m <sup>2</sup>

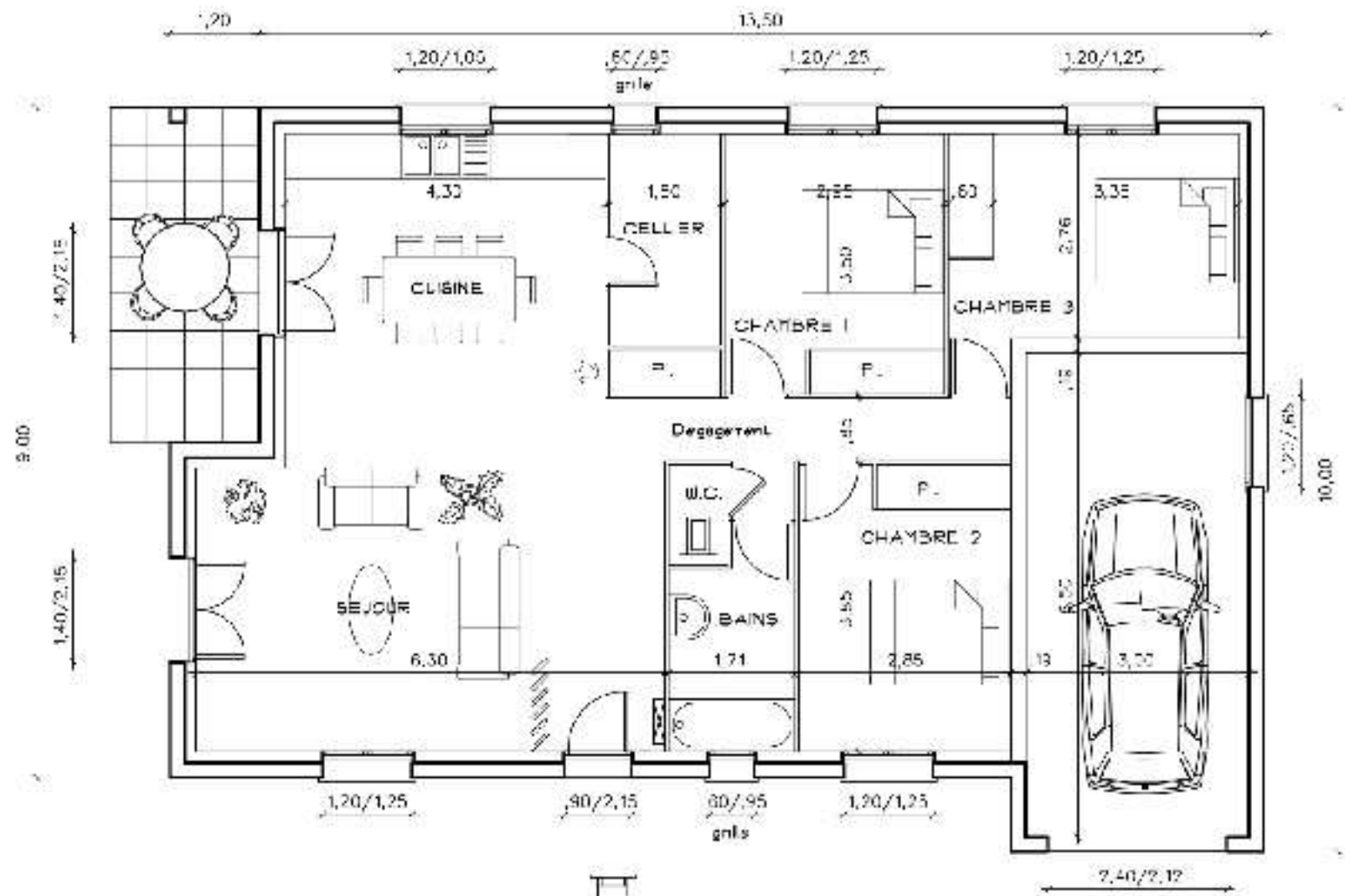
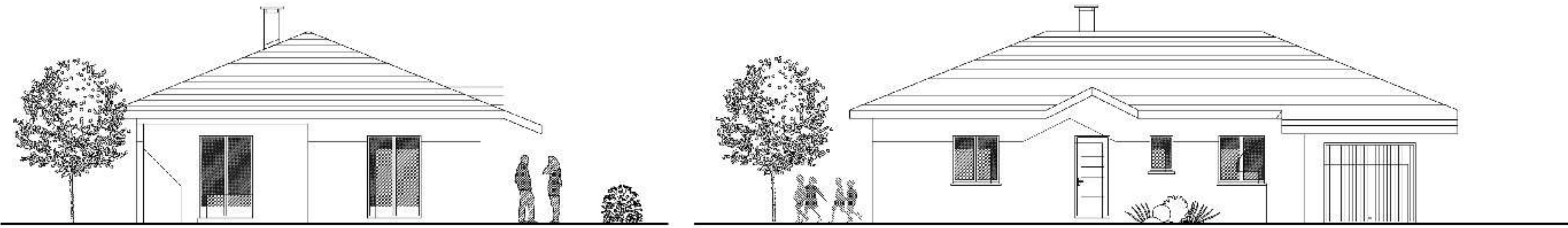
TOTAL HABITABLE	: 111.97 m <sup>2</sup>
TOTAL ANNEXES	: 0.00 m <sup>2</sup>
TOTAL surface plancher	: 114.05 m <sup>2</sup>



# CELOSIE 112 (Variante 1)

POUR DES RAISONS TECHNIQUES OU DES RAISONS RELLEVANT DE L'ÉVOLUTION DES NORMES ET DES RÈGLEMENTS, LES PLANS PEUVENT ÊTRE MODIFIÉS EN OPTION : DÉPASSEES > 50 cm - PENTE DE TOITURE > 40%

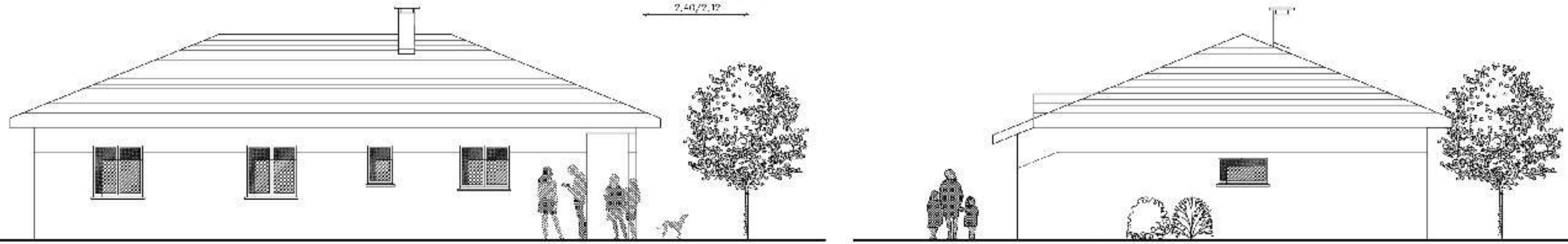




**SURFACES**

SEJOUR/CUISINE	: 44,05 m <sup>2</sup>
CELLIER	: 4,30 m <sup>2</sup>
CHAMBRE 1+pl	: 10,30m <sup>2</sup>
CHAMBRE 2+p.	: 10,95m <sup>2</sup>
CHAMBRE 3+pl	: 1,55 m <sup>2</sup>
BAINS	: 4,75 m <sup>2</sup>
TOILETTES	: 1,10 m <sup>2</sup>
DEGAGEMENT +pl	: 4,95 m <sup>2</sup>

<b>TOTAL HABITABLE</b>	: 91,95 m <sup>2</sup>
<b>TOTAL ANNEXES</b>	: 19,50 m <sup>2</sup>
<b>TOTAL Surface plancher</b>	: 95,55 m <sup>2</sup>



# CELOSIE 92

POUR DES RAISONS TECHNIQUES OU DES RAISONS RELEVANT DE L'EVOLUTION DES NORMES ET DES REGLEMENTS, LES PLANS PEUVENT ETRE MODIFIES EN OPTION: MODERNATURES - FENETRES DE GARAGE - DEPASSEES > 50 cm - PENTE TOITURE > 10% - PORTE COMMUNICATION GARAGE -