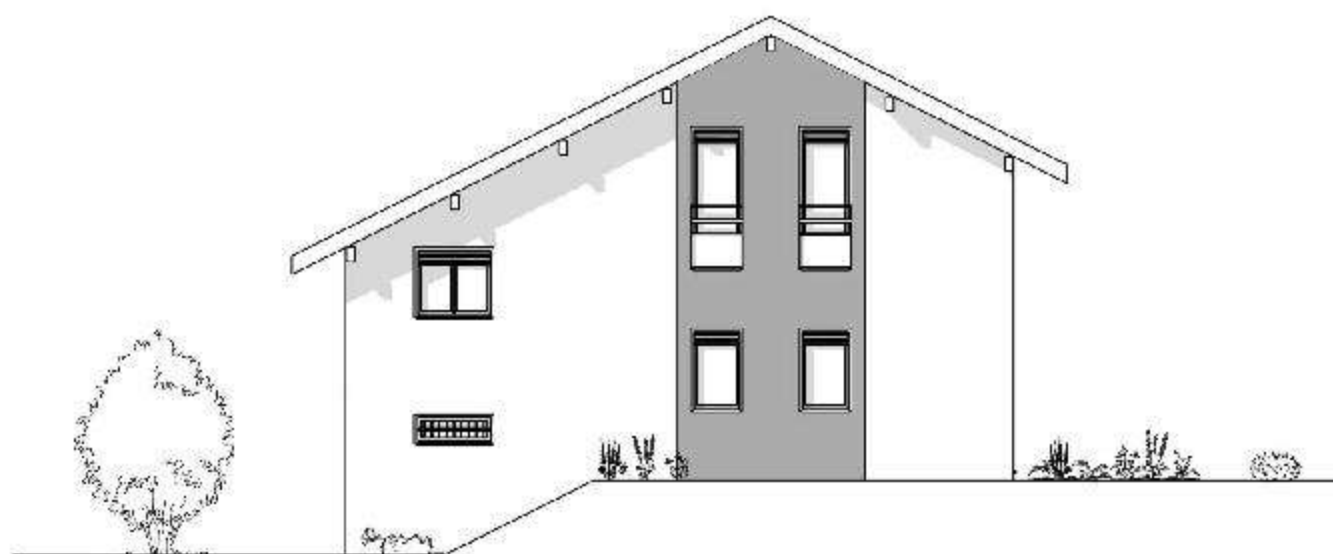
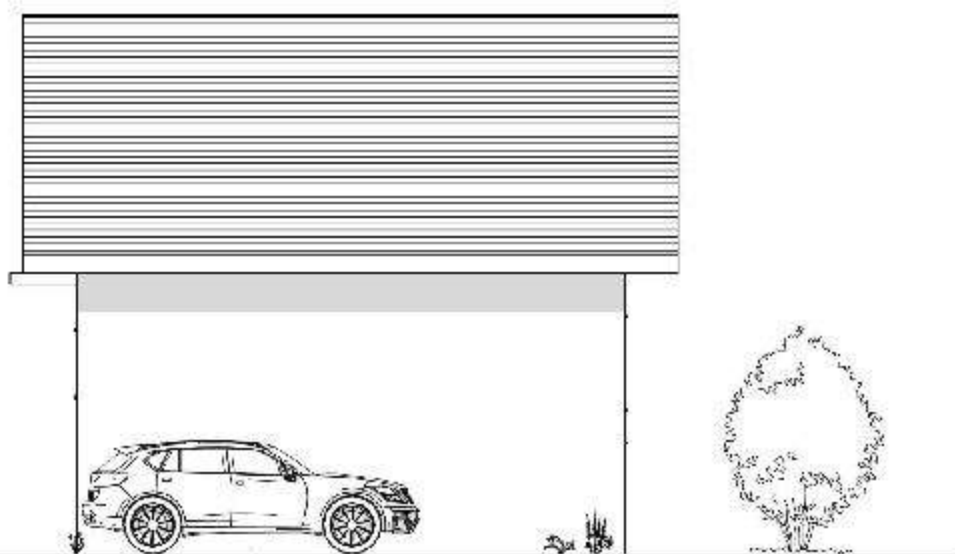
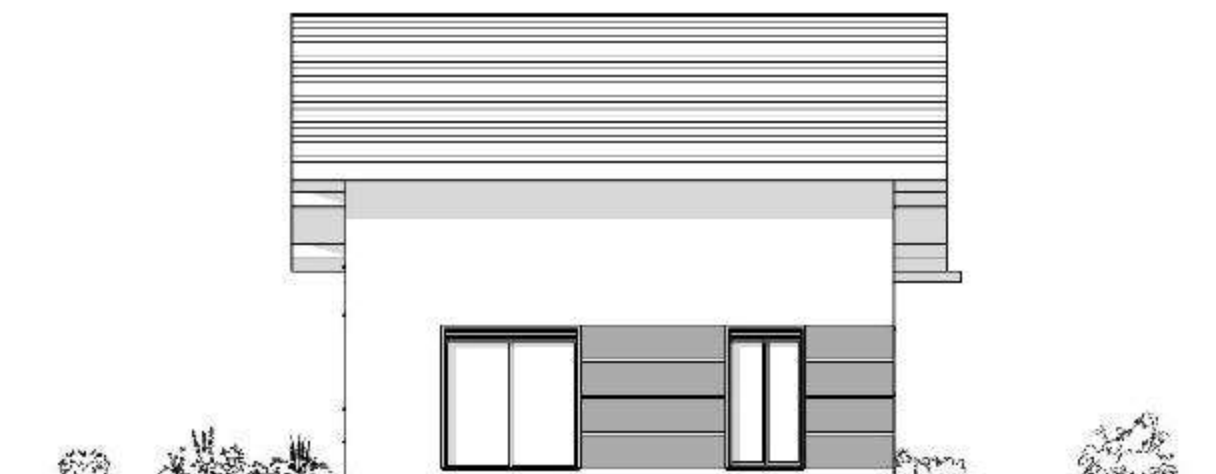
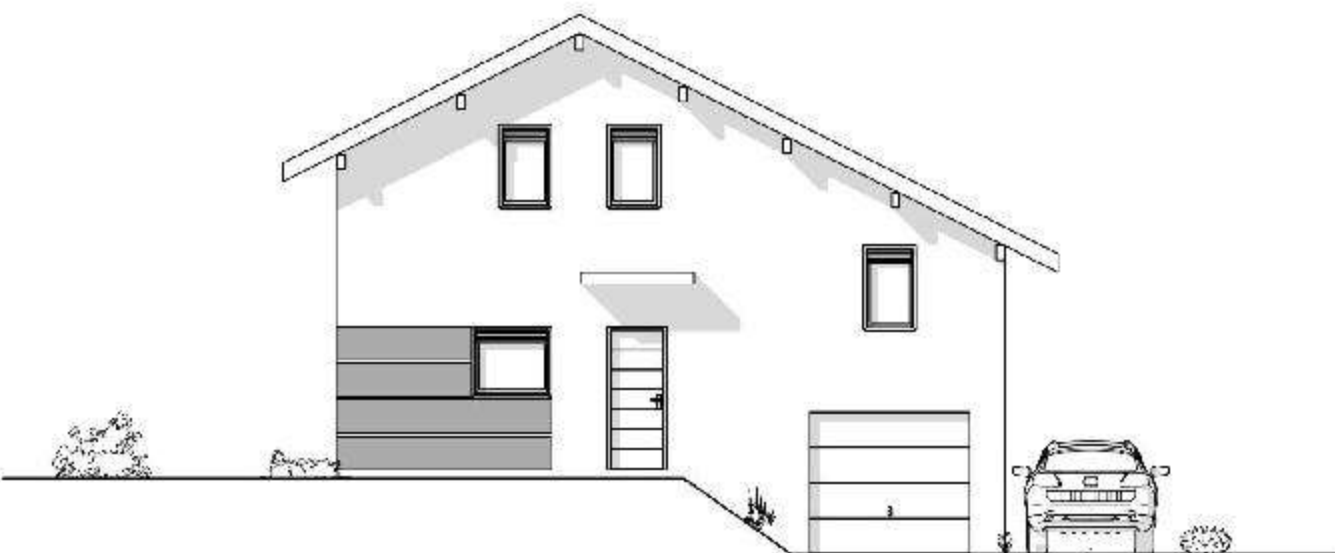


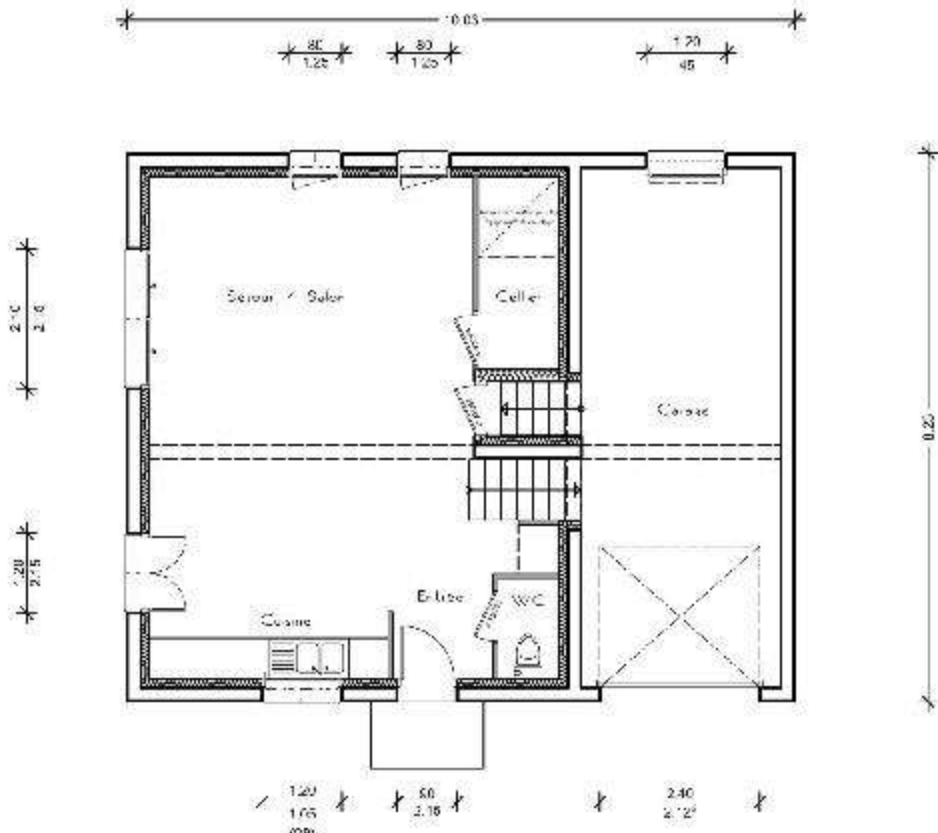
ANCOLIE B. 90

POUR DES RAISONS TECHNIQUES OU DES RAISONS RELEVANT DE L'ÉVOLUTION DES NORMES ET DES RÉGLEMENTS, LES PLANS PEUVENT ÊTRE MODIFIÉS
EN OPTION : - DÉPASSÉES > 50 cm - PENTE DE TOITURE > 50 % - AUVENT - PG SECTIONNELLE



ANCOLIE B. 101

POUR DES RAISONS TECHNIQUES OU DES RAISONS RELEVANT DE L'ÉVOLUTION DES NORMES ET DES RÉGLEMENTS, LES PLANS PEUVENT ÊTRE MODIFIÉS
EN OPTION : - DÉPASSÉES > 50 cm - PENTE DE TOITURE > 50 % - BICOLORATION - AUVENT - BALCON - PG SECTIONNELLE



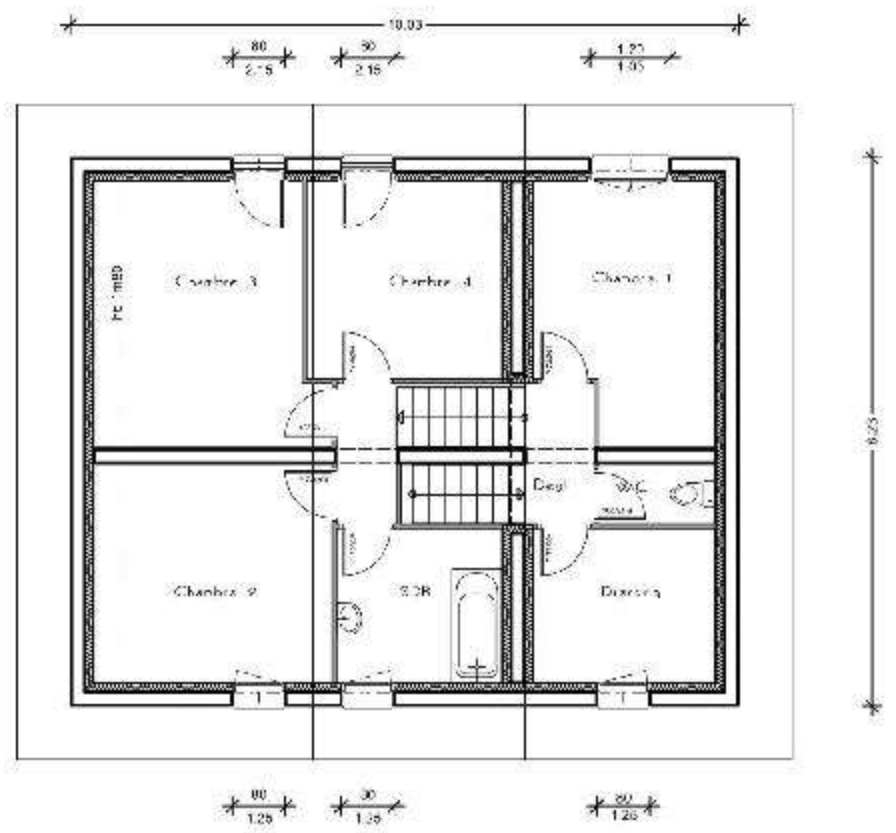
| | |
|------------------------|-----------------------|
| TOTAL UTILE | 104.06 m ² |
| TOTAL HABITABLE | 100.75 m ² |
| TOTAL ANNEXES | 23.40 m ² |
| TOTAL surface plancher | 109.26 m ² |

REZ DE CHAUSSEE

| | |
|----------------|-------|
| ENTREE | 3.54 |
| CELLIER | 3.45 |
| WC | 1.35 |
| CUISINE | 3.57 |
| SEJOUR / SALON | 30.68 |
| GARAGE | 23.40 |

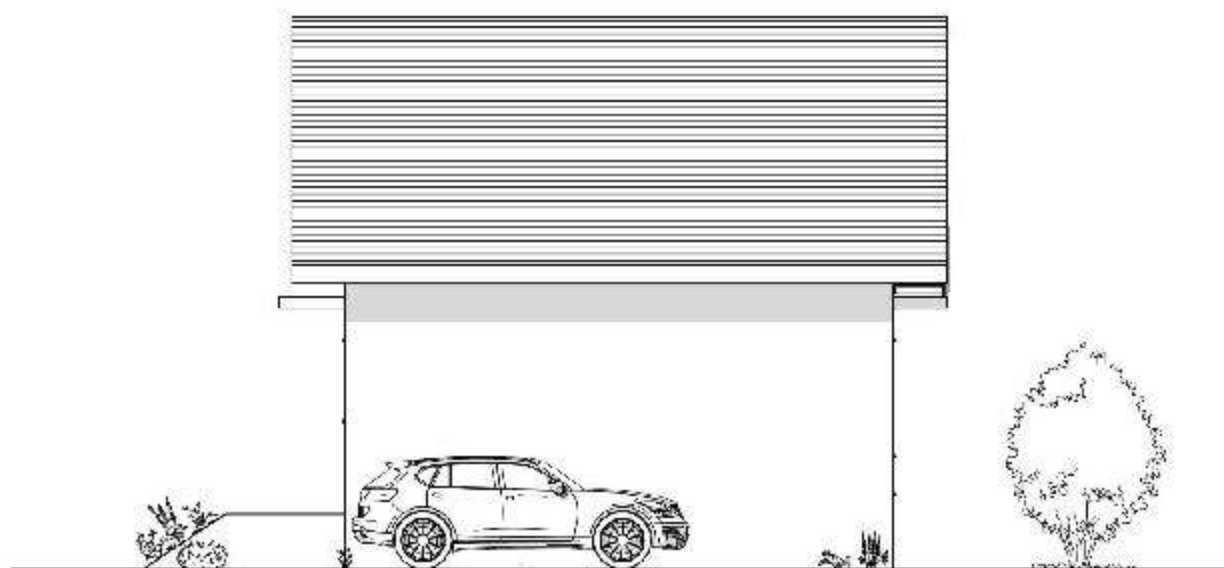
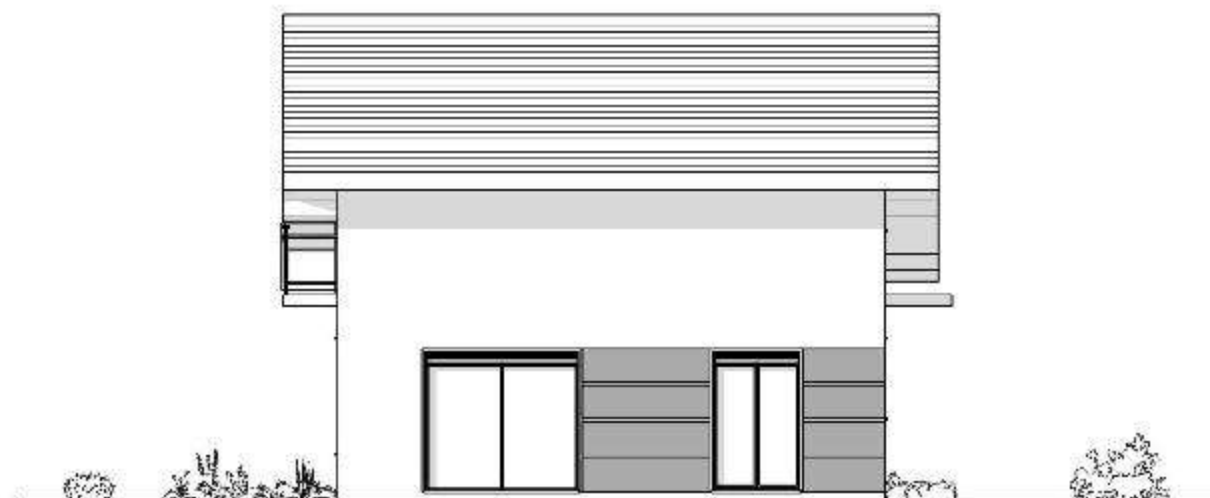
COMBLES

| | |
|-----------|------------|
| DEGT | 4.11 |
| SDB | 5.72 |
| CHAMBRE 1 | 10.23 |
| CHAMBRE 2 | 10.20 hab |
| | 11.69 util |
| CHAMBRE 3 | 11.10 hab |
| | 12.92 util |
| CHAMBRE 4 | 8.66 |
| DRESSING | 6.56 |
| WC | 1.58 |



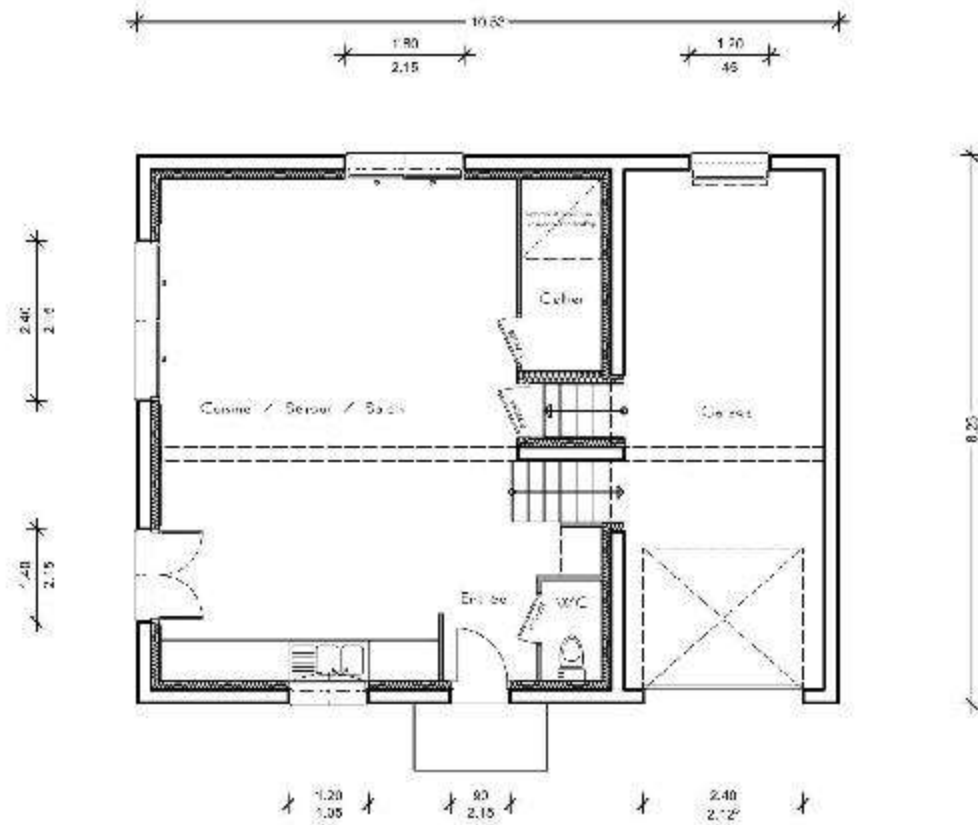
ANCOLIE B. 101

POUR DES RAISONS TECHNIQUES OU DES RAISONS RELEVANT DE L'EVOLUTION DES NORMES ET DES REGLEMENTS, LES PLANS PEUVENT ETRE MODIFIES EN OPTION : - DEPASSEES > 50 cm - PENTE DE TOITURE > 50 % - BICOLOURATION - AUVENT - BALCON - PG SECTIONNELLE



ANCOLIE B. 110

POUR DES RAISONS TECHNIQUES OU DES RAISONS RELEVANT DE L'EVOLUTION DES NORMES ET DES REGLEMENTS, LES PLANS PEUVENT ETRE MODIFIES
EN OPTION : - DEPASSEES > 50 cm - PENTE DE TOITURE > 50 % - AUVENT - BALCON - PG SECTIONELLE



REZ DE CHAUSSEE

| | |
|--------------------------|--------------|
| ENTREE | 3.36 |
| CELLIER | 3.45 |
| WC | 1.35 |
| CUISINE / SEJOUR / SALON | 38.19 |
| TOTAL | 46.35 |

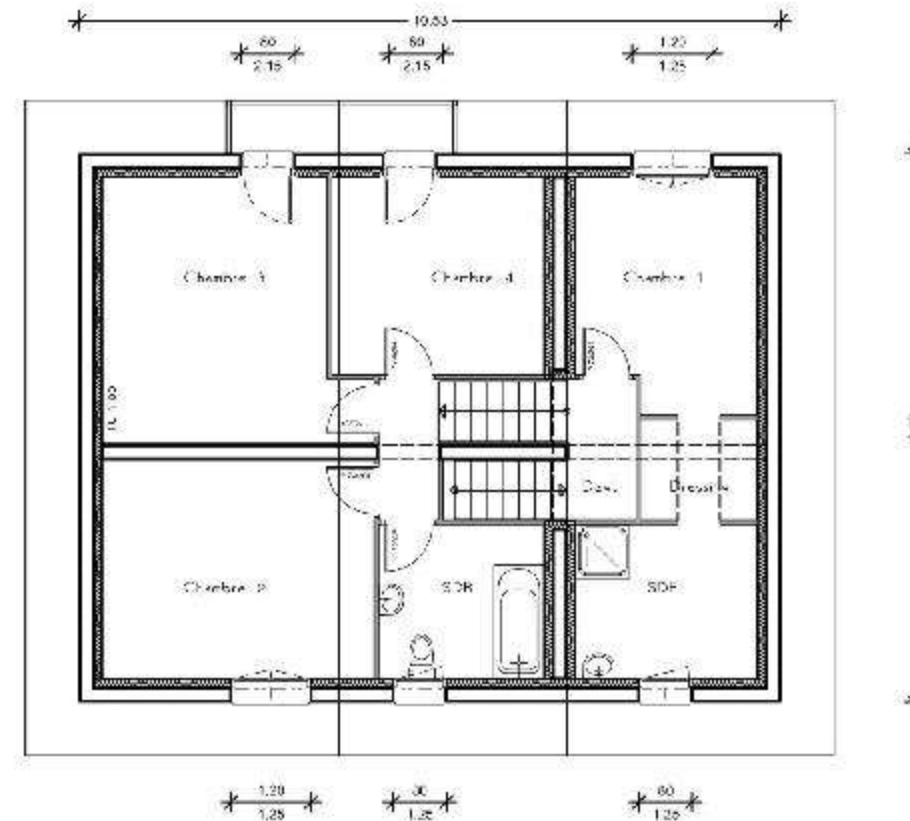
COMBLES

| | |
|--------------|--------------|
| DEGT | 4.33 |
| SDB | 5.72 |
| CHAMBRE 1 | 9.13 |
| CHAMBRE 2 | 13.33 |
| CHAMBRE 3 | 14.15 hab. |
| CHAMBRE 4 | 9.40 |
| DRESSING | 2.63 |
| SDE | 6.27 |
| TOTAL | 64.96 |

ANNEXES GARAGE

23.40

| | |
|------------------------|-----------------------|
| TOTAL HABITABLE | 111.31 m ² |
| TOTAL ANNEXES | 23.40 m ² |
| TOTAL surface plancher | 120.23 m ² |



ANCOLIE B. 110

POUR DES RAISONS TECHNIQUES OU DES RAISONS RELEVANT DE L'EVOLUTION DES NORMES ET DES REGLEMENTS, LES PLANS PEUVENT ETRE MODIFIES EN OPTION : - DEPASSEES > 50 cm - PENTE DE TOITURE > 50 % - AUVENT - BALCON - PG SECTIONELLE

